



Remise à ciel ouvert du ruisseau de Champmartin

Constitution d'un syndicat AF

28 avril 2017 – Séminaire SVAF à Tolochenaz



AVENCHES
avenches@nppr.ch
www.nppr.ch

PAYERNE
payerne@nppr.ch
www.nppr.ch

MOUDON
moudon@nppr.ch
www.nppr.ch

28 avril 2017 – Séminaire SVAF à Cossonay

Sommaire

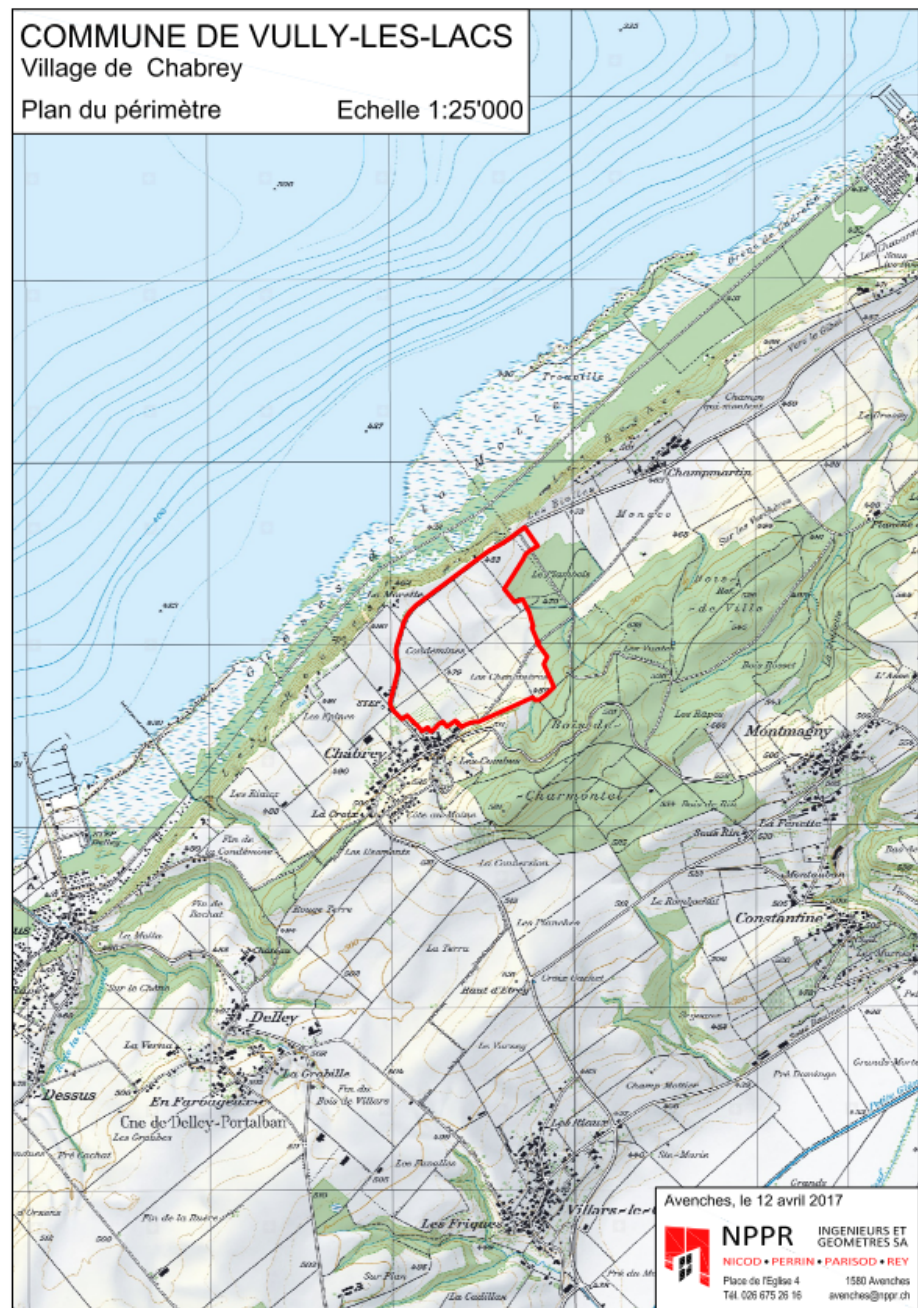
1. Historique
2. Périmètre
3. Objectifs
4. Démarche foncière
5. Etat de l'équipement
6. Projet
7. Conclusion

1) Historique

- Etude du plan directeur de réfection des infrastructures agricoles par la commune de Vully-les-Lacs (2011 – 2013)
 - Réflexion globale
 - Sous-dimensionnement et ancienneté du collecteur existant
 - Expertise fédérale
 - Etude préliminaire de remise à ciel ouvert du ruisseau
- Avant-Projet de remise à ciel ouvert ruisseau (2015)
 - Emprises
 - Cours d'eau ~ 1100 m²
 - Berge nord pente 50% ~ 5600 m²
 - Berge sud pente 18% ~ 11200 m²
 - Traitement du foncier RP
 - Financement DGE-Eau
- Constitution du syndicat AF (2017)

2) Périmètre

- Pas encore mis à l'enquête
- Peut encore être modifié



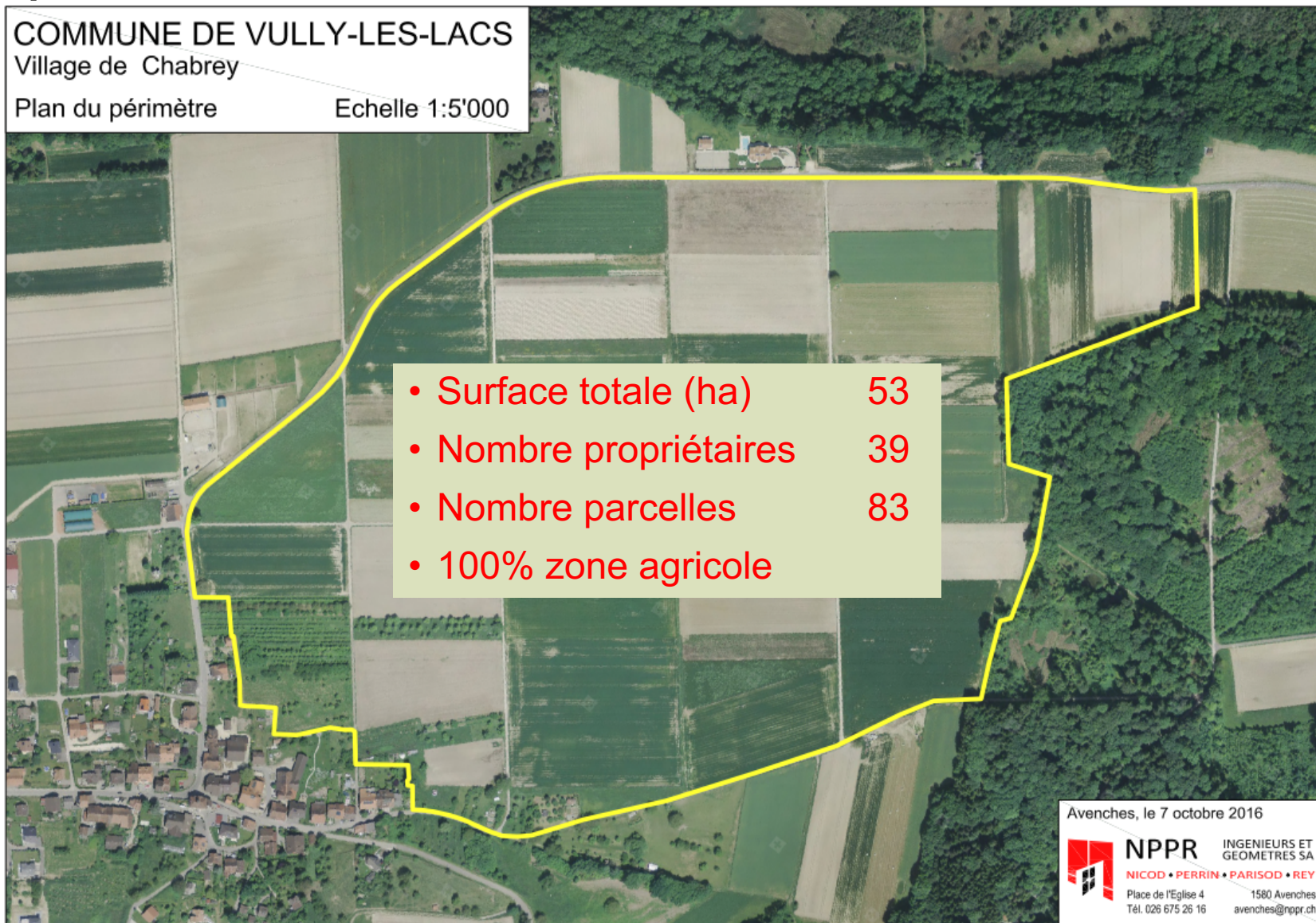
2) Périmètre

COMMUNE DE VULLY-LES-LACS

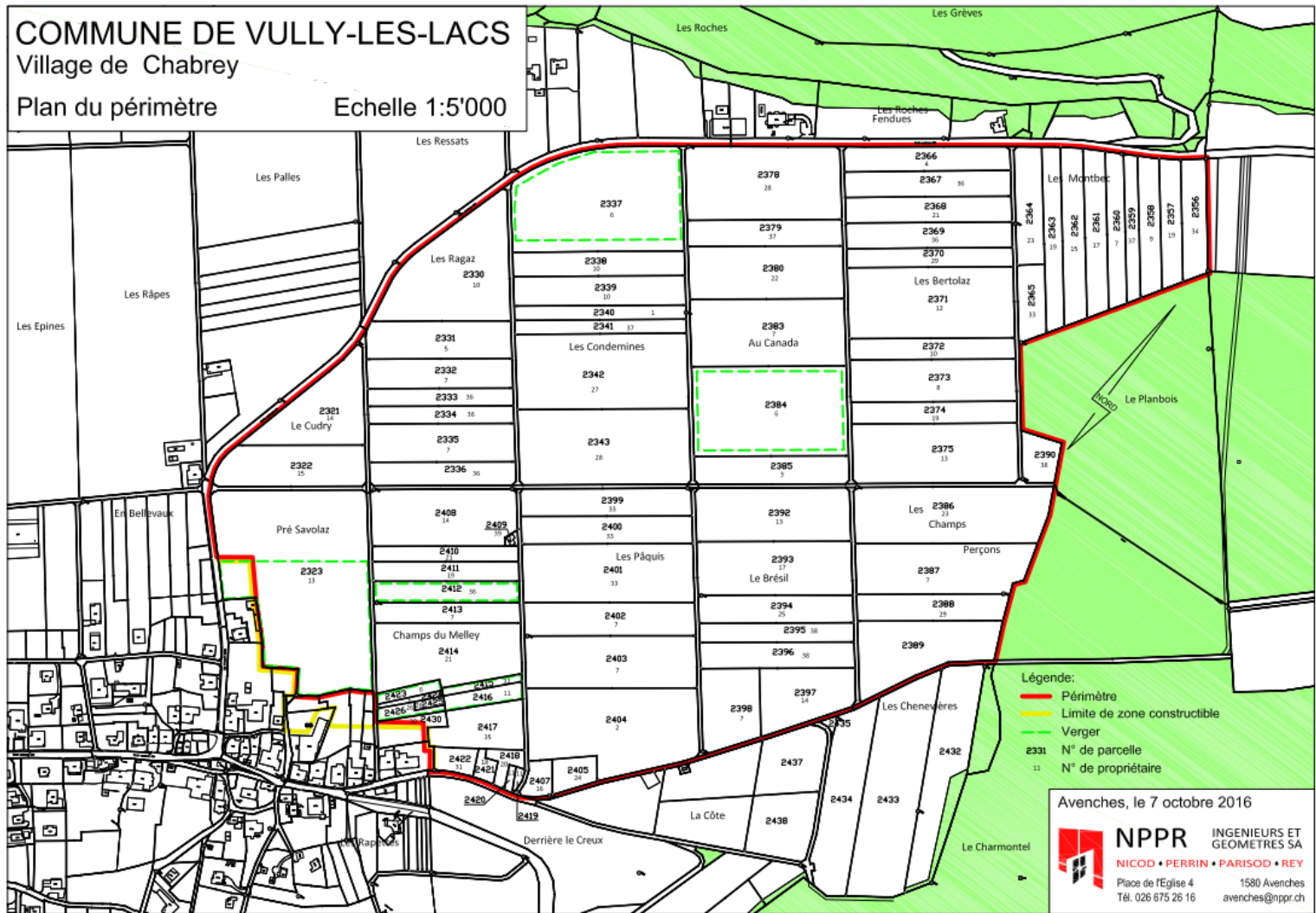
Village de Chabrey

Plan du périmètre

Echelle 1:5'000



2) Périmètre



3) Objectifs

- 1) Remise à ciel ouvert du ruisseau, traiter le foncier
 - Emprises

- 2) Diminuer le nombre de parcelles
 - regroupement

- 3) Augmenter la longueur des parchets
 - Faciliter la culture

- 4) Réduction minimale SDA - SAU
 - SDA : Surface d'assèchement, pente max 18%, berge sud
 - SAU : Surface agricole utile

4) Démarche foncière

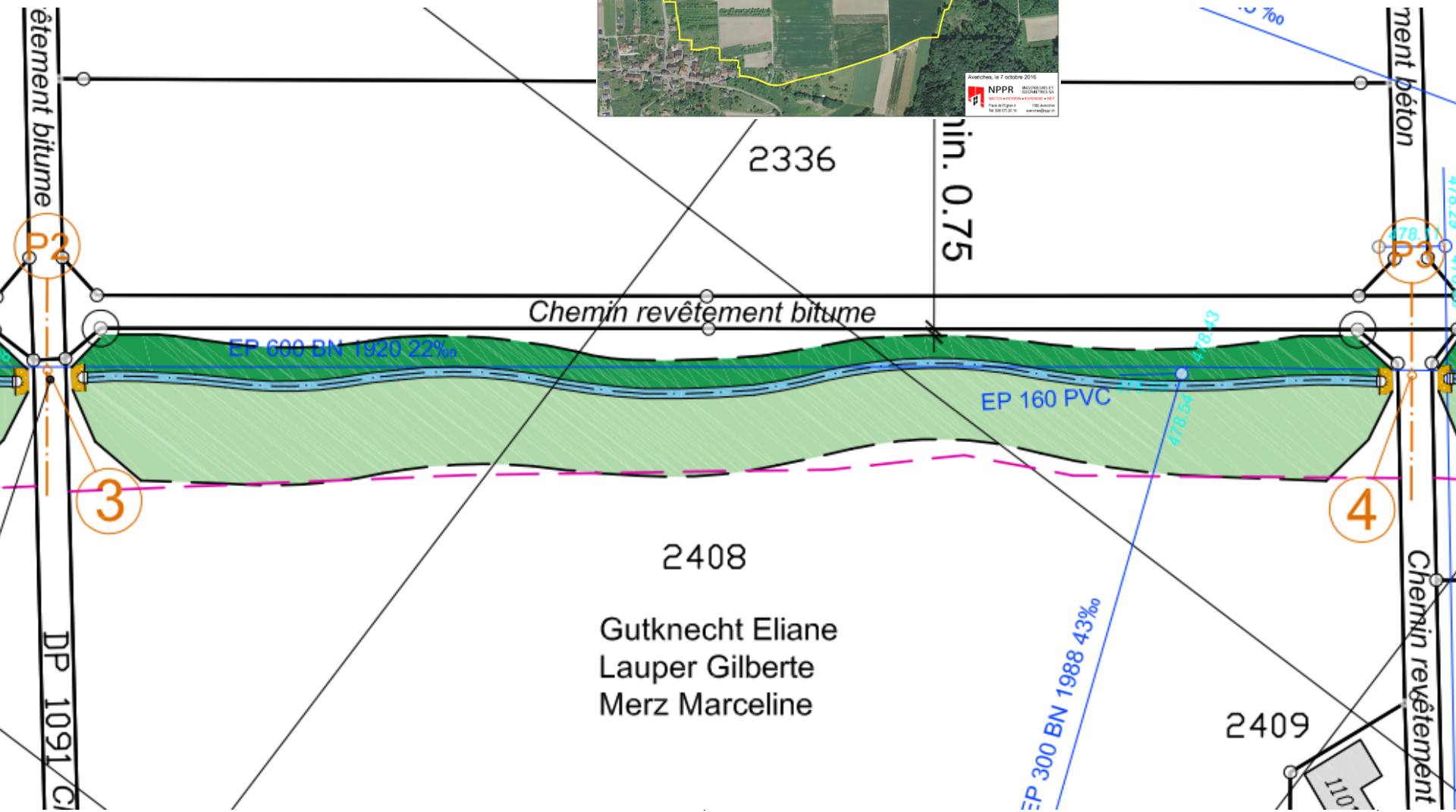
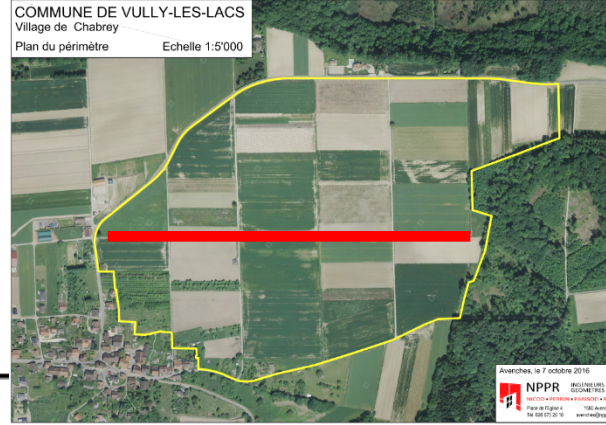
- Remaniement parcellaire simplifié
 - Uniformité des terrains
 - Pas de taxation mais échange mètre pour mètre
 - Enquête sur le périmètre
 - Groupement des autres enquêtes (avant-projet, nouvel état)
 - Pas d'enquête sur les taxes type, estimation et répartition des frais
- Syndicat AF
 - 3 séances d'information aux propriétaires dès 2016
 - Assemblée constitutive en février 2017
 - Travaux en cours : dossier d'enquête sur le périmètre
- Comité
 - 3 propriétaires
 - 1 Municipal
 - 1 DGE - Division ressources en eau et économie hydraulique

5) Etat de l'équipement

- Chemins, collecteurs et drainages existants
 - Chemins béton existants ok
 - Collecteurs existants ok

- Très peu de travaux à réaliser
 - Suppression d'un chemin bitume en mauvais état 300m'
 - Suppression de chemins herbés 680 m'
 - Création d'un chemin herbé 160 m'

6) Projet



6) Projet

	Surface agricole utile SAU	Surface d'assolement SDA
<u>Perte</u>		
Emprise cours d'eau	1'100	1'100
Emprise berge Nord	-	5'600
Emprise berge Sud	-	-
Total	1'100	6'700
<u>Gain</u>		
Suppression de chemins	3'280	3'280
GAIN SAU	2'180	
PERTE SDA		3'420

7) Conclusion

Gains :

- Nature et paysage
 - Nouveau ruisseau sur ~ 1 km

- Agricole
 - - Parcelles (+ longueur + surface)
 - Gain SAU
 - Réduire la perte SDA
 - Pas de financement privé

