

Société Vaudoise des Améliorations Foncières

EAUX PUBLIQUES FOCUS SUR LES EAUX DE SURFACE

Direction générale de l'environnement
(DGE EAU)
Stéphanie André – Cheffe de Division

Déroulement

- ❑ L'Eau à travers le Canton
- ❑ La Division DGE-EAU, c'est qui?
- ❑ Les missions de la DGE-EAU
- ❑ Les bases légales, on en parle?

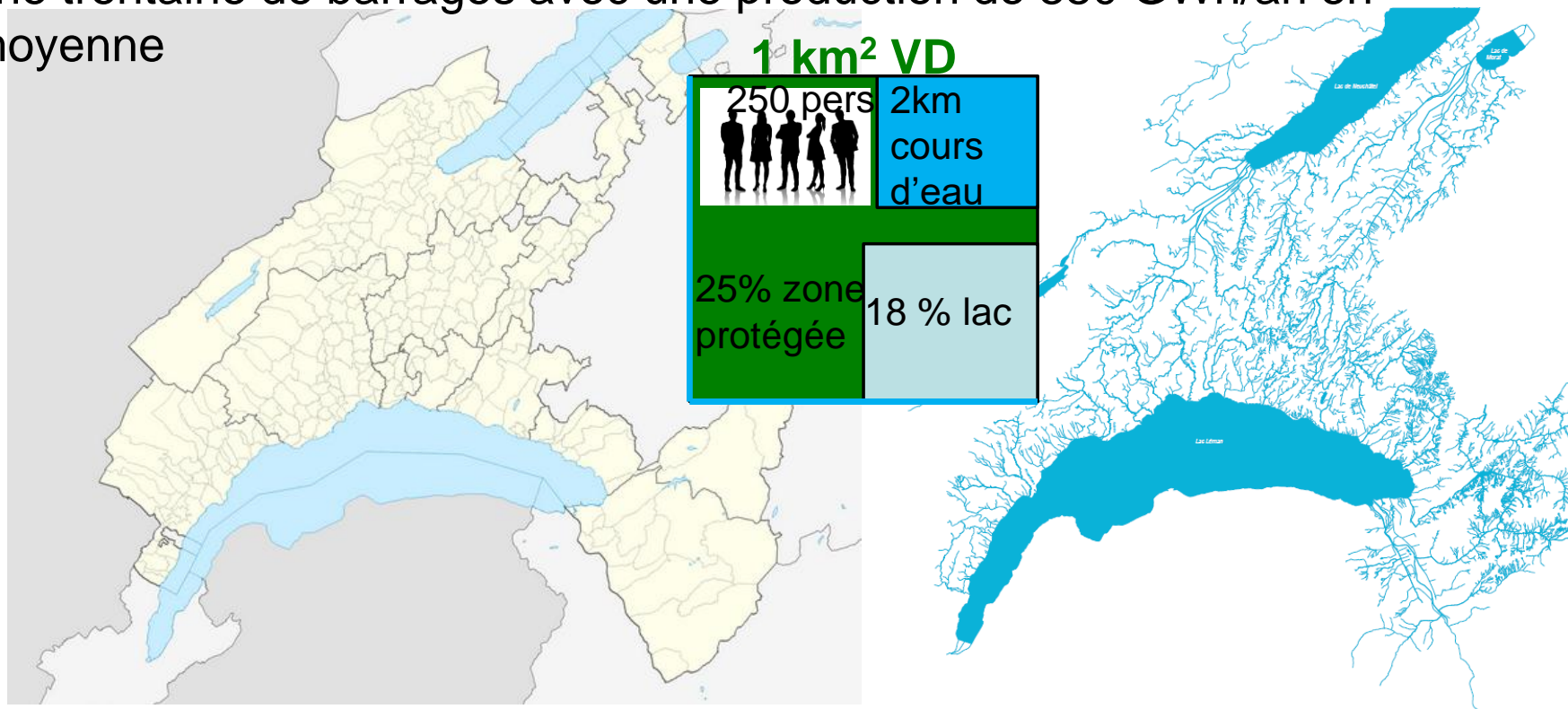


L'eau à travers le Canton

Contexte hydrique

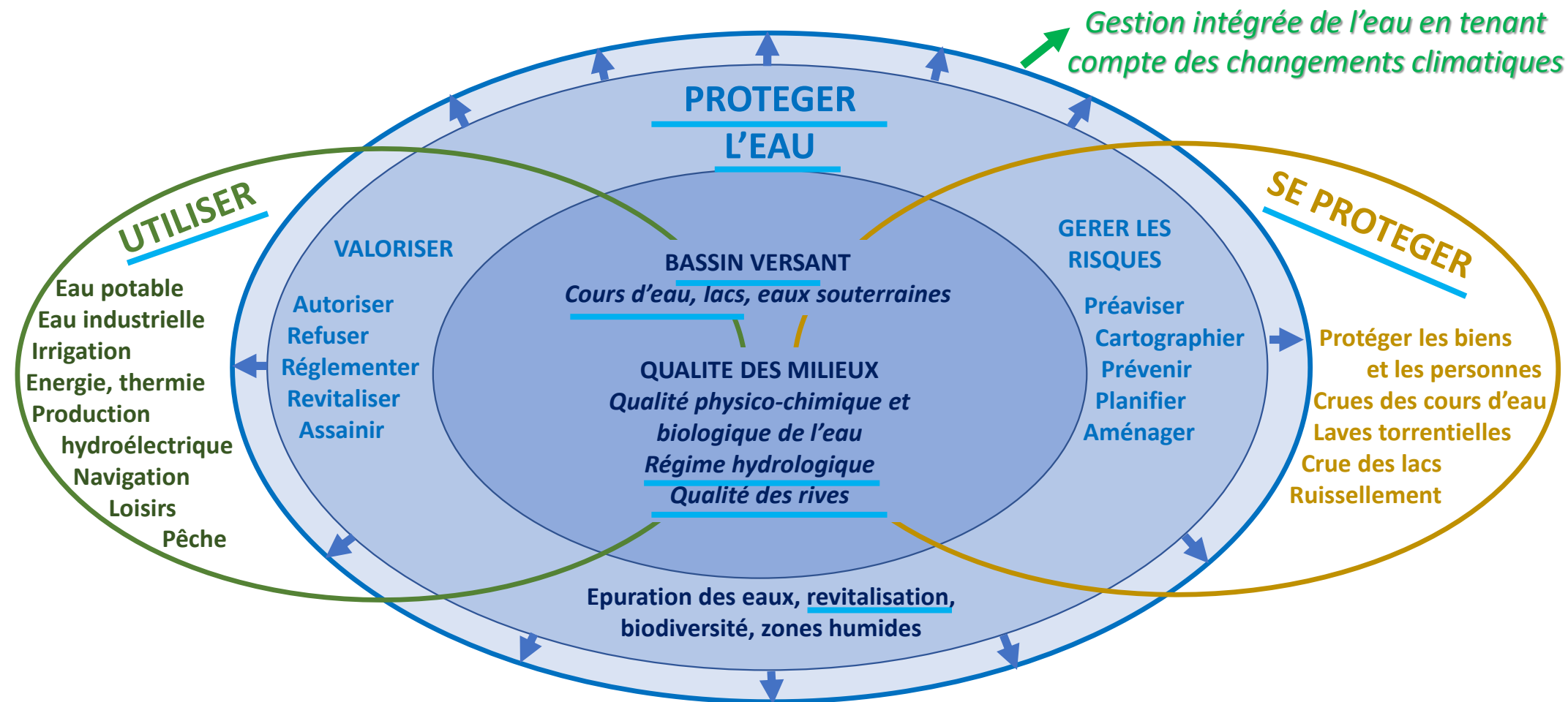
Le canton c'est:

- 3'212 km² de surface avec 6'000 km de cours d'eau et 195 km de rives lacustres
- 855'700 personnes (2024) qui utilisent l'eau,
- une trentaine de barrages avec une production de 880 GWh/an en moyenne



L'eau à travers le Canton

Enjeux pour une gestion intégrée des eaux



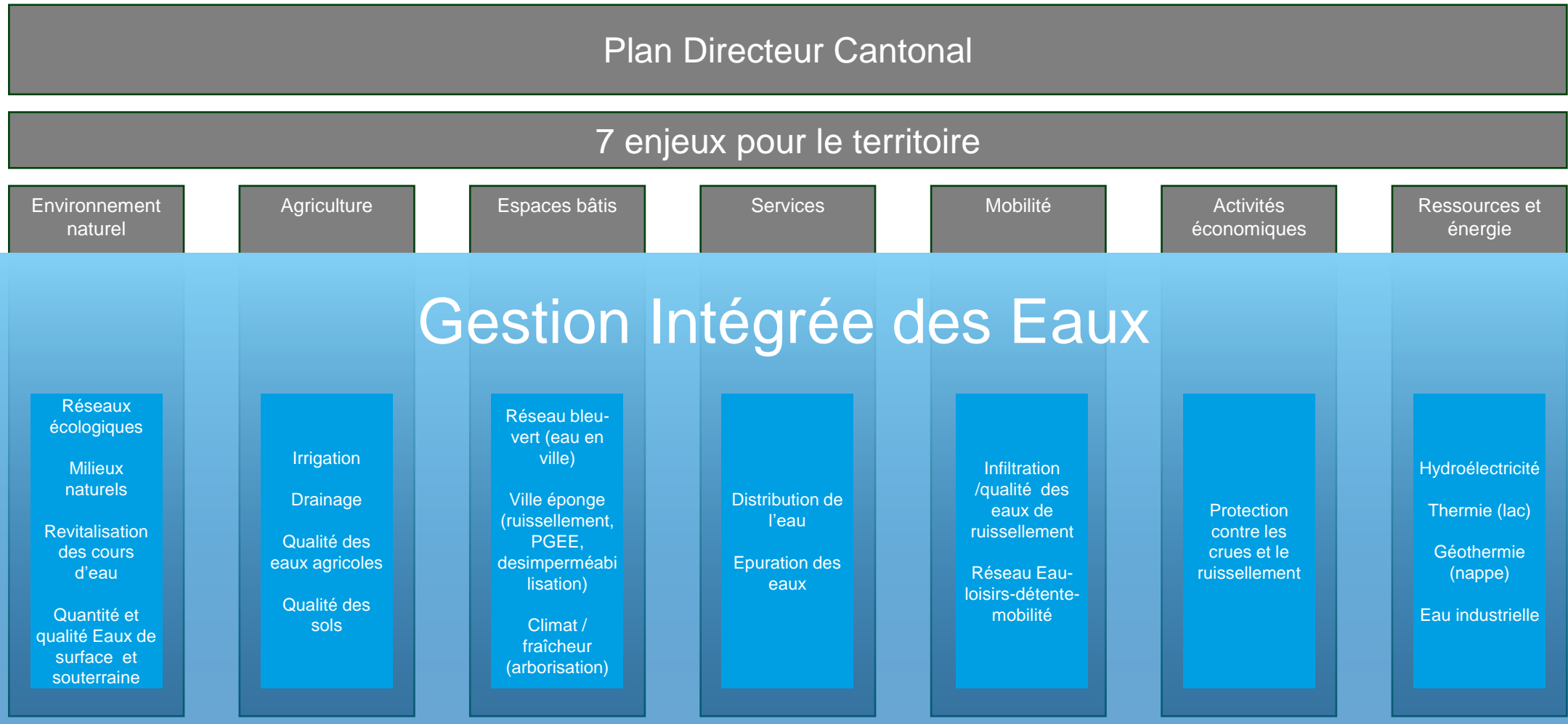
Lois sur les eaux
LESDP, LDE, LLC, LPDP, LPEP

Lois sur les eaux LPEP, LPDP et
sur la protection de la nature LPNMS

Lois sur les eaux et sur l'aménagement
du territoire LPDP, LATC

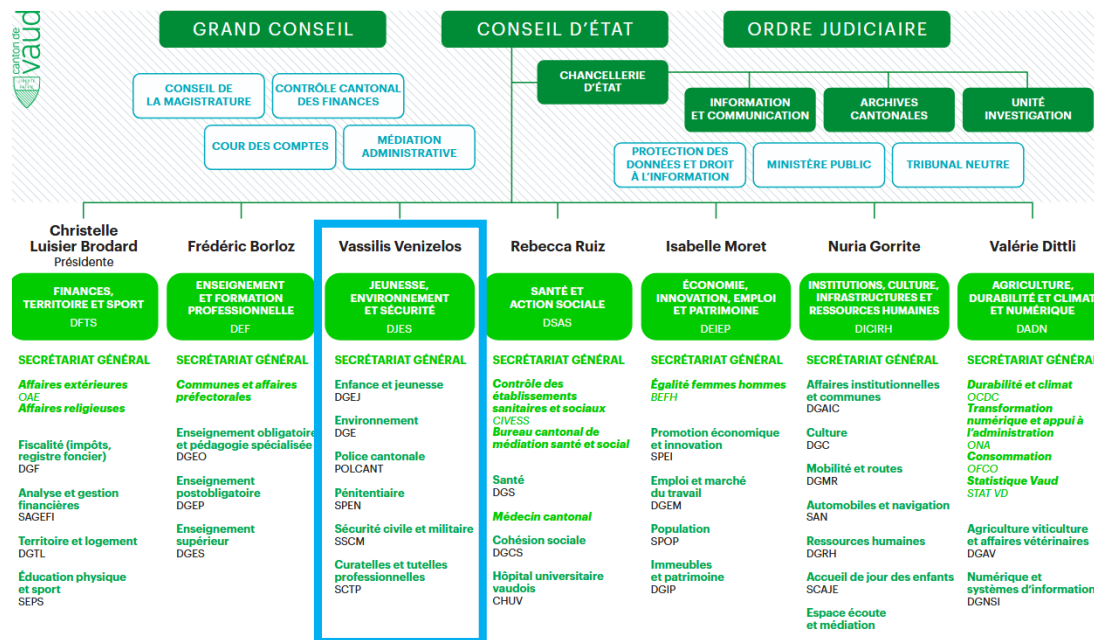
L'eau à travers le canton

Transversalité

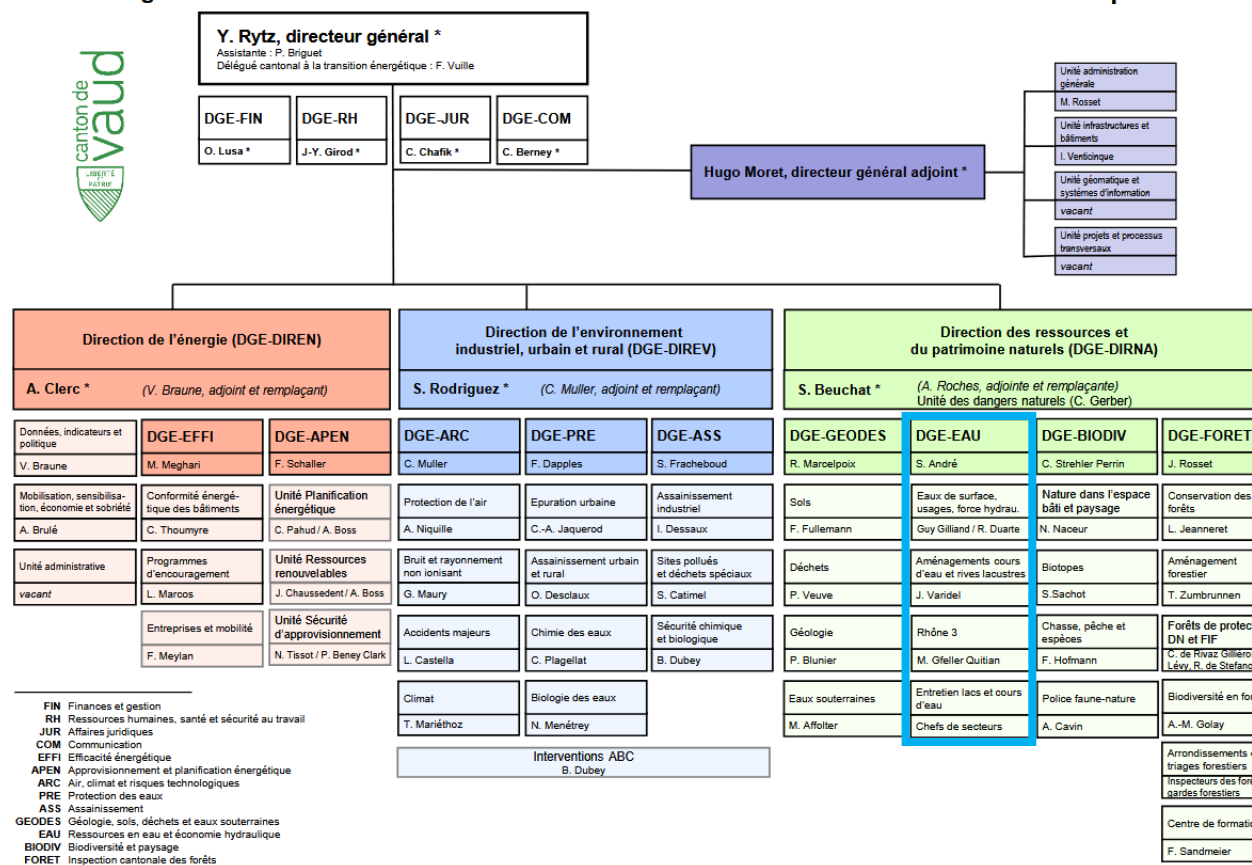


La Division Eau c'est qui?

ORGANIGRAMME DE L'ÉTAT DE VAUD



Direction générale de l'environnement



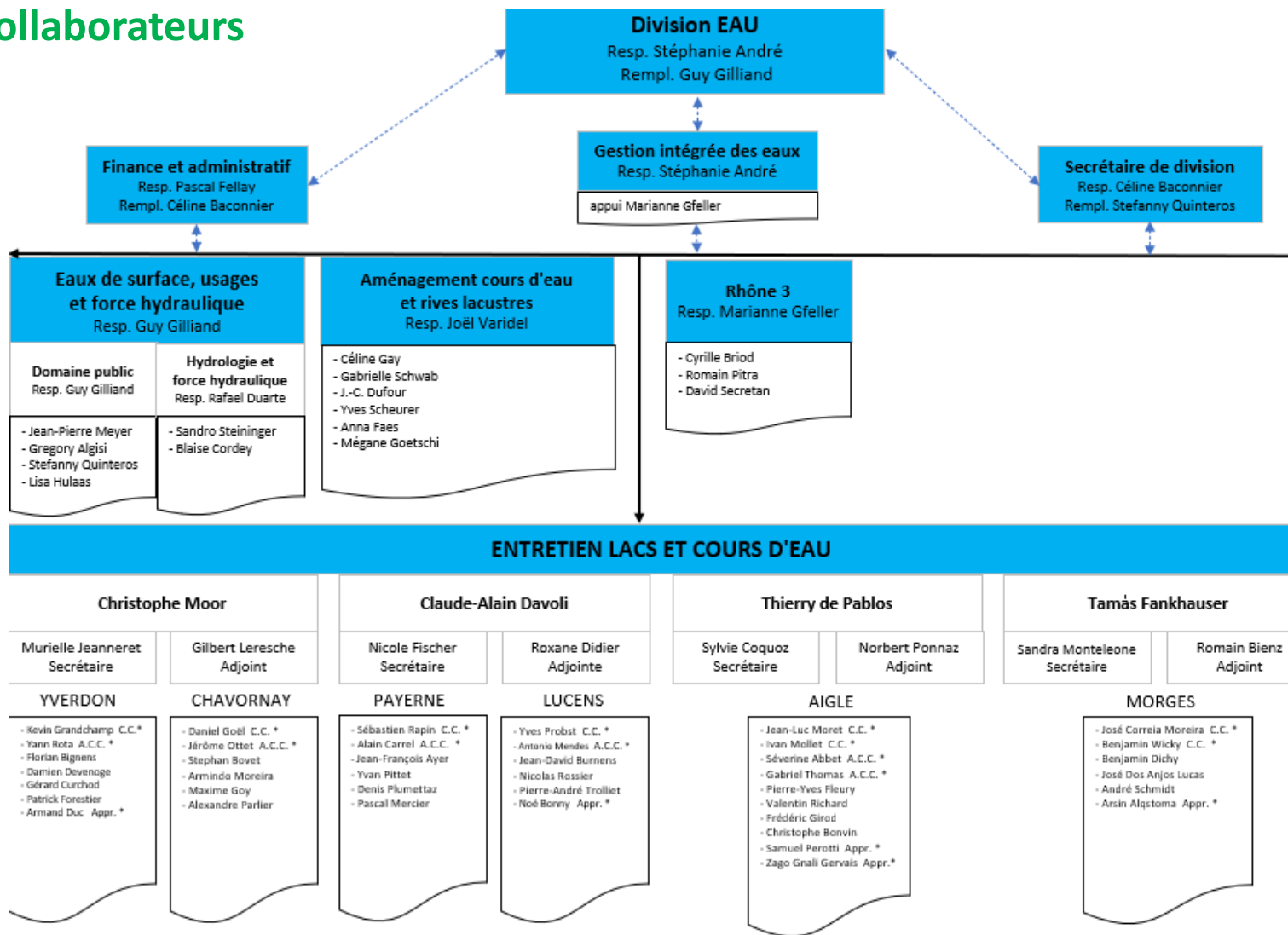
Septembre 2022

La Division Eau c'est qui?

Ressource en eau et économie hydraulique

75 collaborateurs

22



* C.C. = Chef cantonnier A.C.C. = Adjoint/e au chef cantonnier Appr. = apprenti

Organigramme de la DGE EAU au 1er juin 2025



53

La Division Eau c'est qui?

Sections de la Division



Administration et finance

Transmission demande d'octroi de subvention

Ingenieur.e :

Commune :

Objet :

Procédures :



Direction générale
de l'environnement (DGE)
Ressources en eau
économie hydraulique
Avenue de Valmont 30b
1014 Lausanne

Entreprise X
Rue XXX
XXX XXXX

N° : 123456789
Affaire traitée par :
Yves Schreier
021-316 16 44

Lausanne, le xx xxxx xxxx

Renaturation de XXX à XXXX
Adjudication – Travaux XXXX

Madame, Monsieur,

Conformément à votre offre n°XXXX du "date", nous avons l'avantage de vous confirmer l'adjudication des travaux cités en titre, aux conditions suivantes :

1. Montant-plafond des prestations

Montant total des prestations-HT → CHF → XXX
TVA: 8.1% → CHF → XXX
Montant total TTC → CHF → XXXX

2. Période de réalisation

De suite

3. Facturation

Le For est à Lausanne.

Les factures sont transmises en pdf par mail, sur la base des heures effectuées avec les justificatifs, et adressées comme suit :

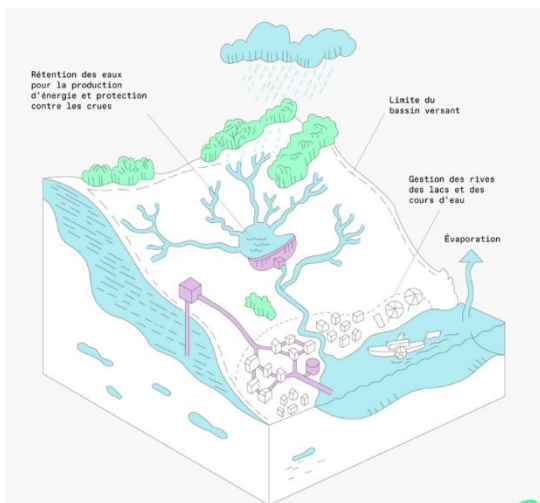
Les missions de la DGE-EAU

Ressource en eau et économie hydraulique



Connaître et protéger
la ressource
naturelle (eau
de surface)
et le
patrimoine
naturel et
paysager
(cours d'eau
et lacs)

Gérer
durablement
la ressource
et les risques
qui lui sont
liés
(notamment
dangers
naturels,
étiage, etc)

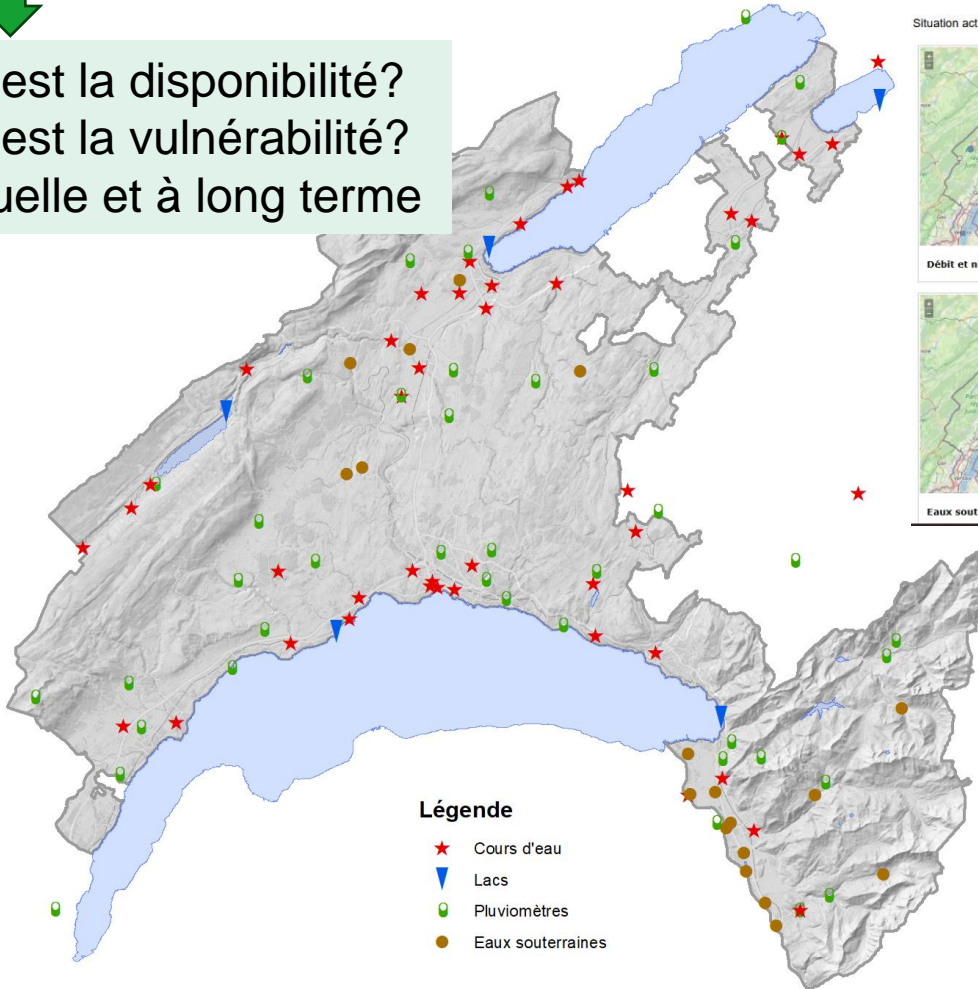


Les missions de la DGE-EAU

Connaissance de la ressource en eau

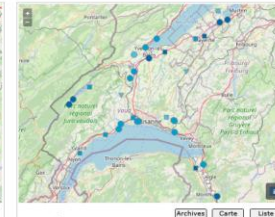


Où est la disponibilité?
Où est la vulnérabilité?
actuelle et à long terme



Canton de Vaud Direction générale de l'environnement Eau Situation générale

Situation actuelle



Station du Brassus

Veille hydrologique vaudoise
Veille Hydro-météorologique du Canton de Vaud

26 stations de mesures de débits, 29 pluviomètres et 5 stations eaux souterraines gérées par DGE-EAU

Les missions de la DGE-EAU

Gestion du domaine public des eaux et des prélèvements



Eau de surface
Rivières, lacs et leurs
écosystèmes



Gestion intégrée de l'eau
Application des bases légales
Proportionnalité pour une durabilité



Anticipation des conflits de demain

Autorisations pour les
usages de l'eau et du
domaine public



Eau potable



Pisciculture



Force hydraulique



Irrigation



Chaleur



Loisirs

Les missions de la DGE-EAU

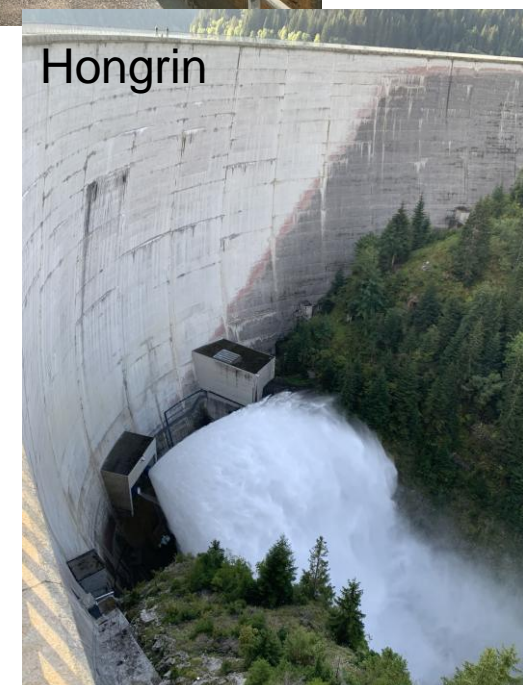
Gestion de la force hydraulique

- ❑ Utilisation rationnelle de la force hydraulique
 - ❑ Concession hydroélectrique
 - ❑ Assainissement de la force hydraulique
 - ❑ Eclusées
 - ❑ Charriage
 - ❑ Migration piscicole

- ❑ Surveillance de la sécurité des barrages



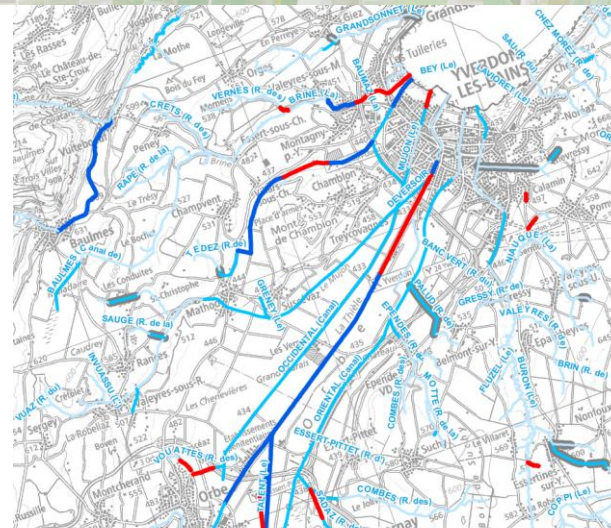
Energie durable
Sécurité
Vers la multifonctionnalité des barrages



Les missions de la DGE-EAU

Revitalisation des cours d'eau

- ❑ Planification de la renaturation des cours d'eau en vigueur en 2014
Objectif d'ici 2094: **150 km de cours d'eau renaturés** (soit en moyenne 1.9 km/an) sur 720 km très atteints
- ❑ **Révision partielle prévue pour début 2026**, révision tous les 12 ans
- ❑ 3 priorités en fonction de l'atteinte du cours d'eau et de son potentiel écologique/coûts et foncier
- ❑ **Priorité 1= Forte et 2: moyenne: SDA comptabilisées**
dans le quota cantonal et subvention OFEV assurée
- ❑ **A ce jour 48 km revitalisés**
dont 38 km de renaturation et 10 km de remise à ciel ouvert et 180 obstacles rendus franchissables



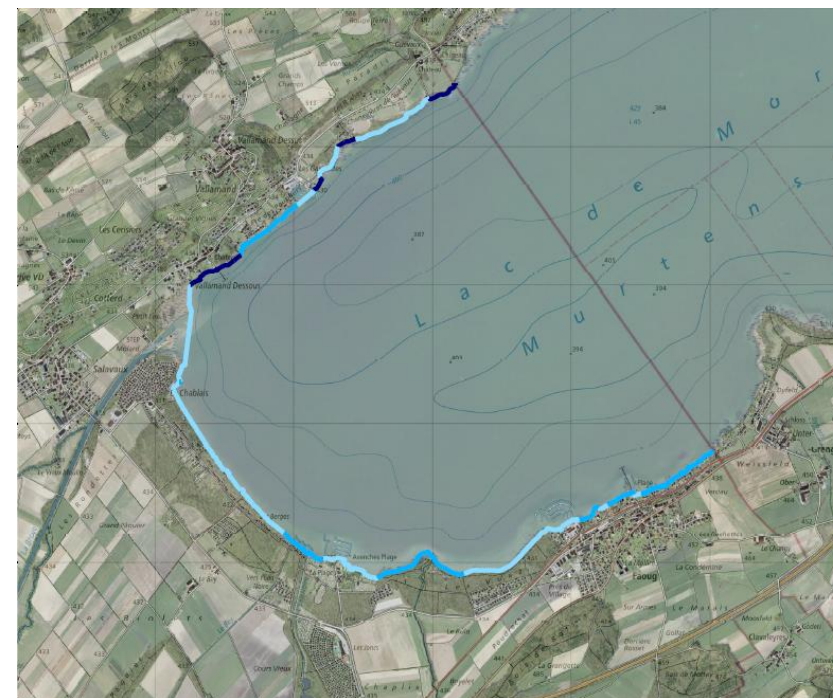
Durabilité de la
ressource et des
écosystème liés
Résilience au
changement
climatique



Les missions de la DGE-EAU

Revitalisation des rives de lac

- ❑ Planification de la renaturation des rives de lacs en vigueur dès 2023
Objectif d'ici 2090: **73 km de rives à renaturer** sur 115 km rives très atteintes (sur 193 km)
- ❑ 3 priorités: 1=Forte où le canton a un rôle proactif; 2=Moyenne où le canton intervient par opportunité, 3=Faible où un soutien financier reste possible si plus-value écologique
- ❑ Aujourd'hui: **une douzaine de projets en cours** dont 250 m réalisés sur le site de Dorigny



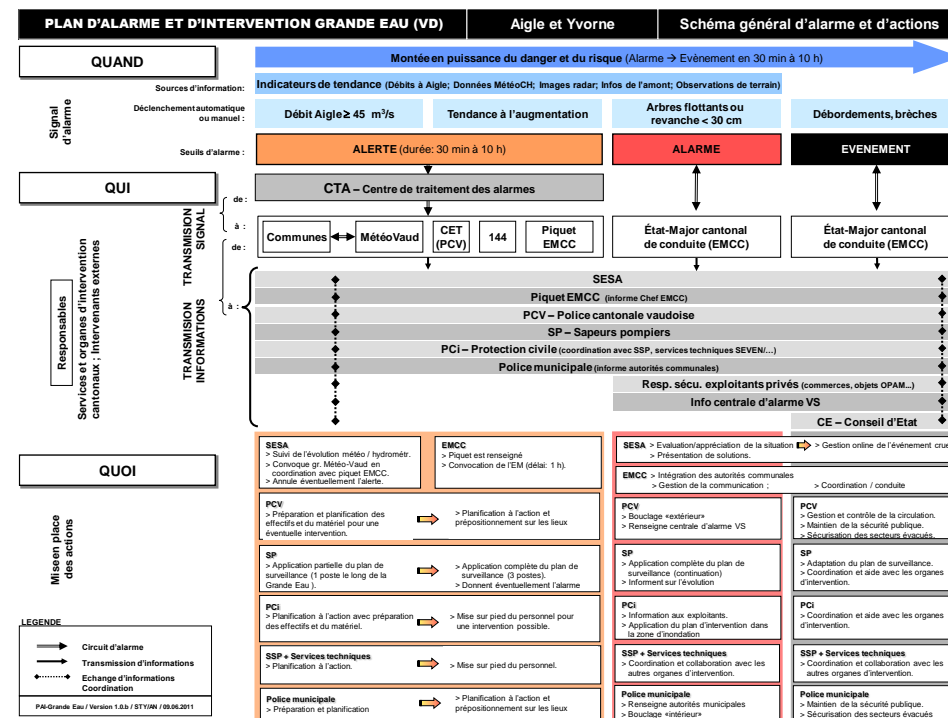
Les missions de la DGE-EAU

Protection contre les crues

- ❑ Mesures passives
 - ❑ Plan d'intervention et d'alarme
 - ❑ Préavis pour les constructions en zone de danger
 - ❑ ERE
 - ❑ Entretien des cours d'eau
- ❑ Mesures actives
 - ❑ Aménagement des cours d'eau
 - ❑ Ouvrages de protection
 - ❑ Mesures collectives contre le ruissellement



Gestion intégrée des risques
Adaptation au changement climatique



Grande Eau

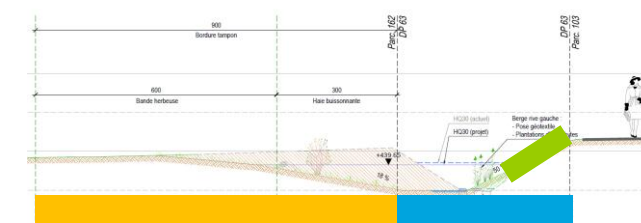
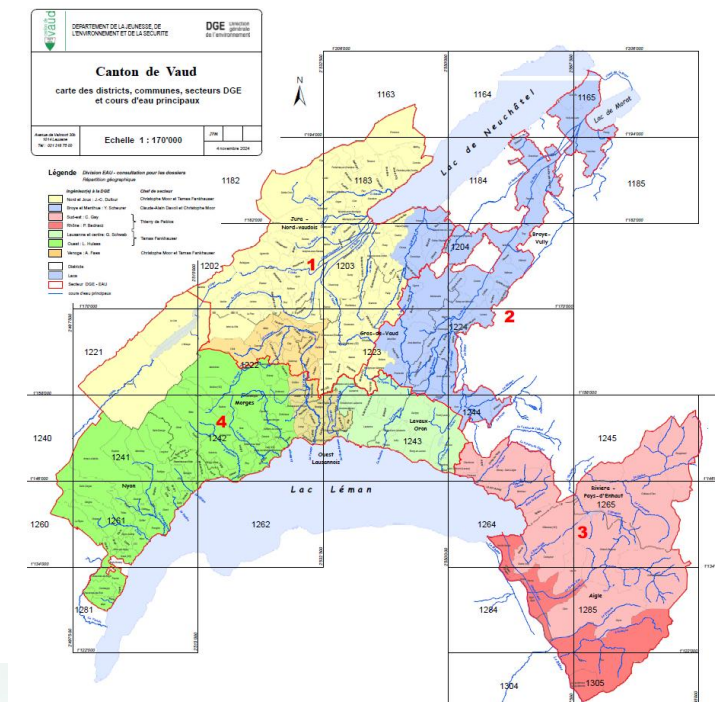


Mèbre-Sorge

Les missions de la DGE-EAU

Entretenir les cours d'eau et les ouvrages

- ❑ 4 secteurs gérés par les voyers des eaux et les cantonniers
- ❑ Entretien à but sécuritaire pour garantir le gabarit hydraulique, lutter contre l'érosion des berges
- ❑ Entretien différencié pour garantir la durabilité des habitats tout en assurant la sécurité contre les inondations



Responsable des interventions

- État de Vaud – DGE-EAU, secteur 1 (rive gauche et pied de berge droite)
- Propriétaire parc. n°162 (reste de la berge droite et bande herbeuse)

Interventions	Fréquence des interventions
Fauche de la végétation avec exportation de la coupe. Hauteur de coupe d'au minimum 8-10 cm. Maintien de 1/3 de zones de refuge (surfaces non fauchées).	1 à 2x / an selon nécessité, à partir de mi-juin et/ou en octobre

➡ Durabilité, sécurité, résilience

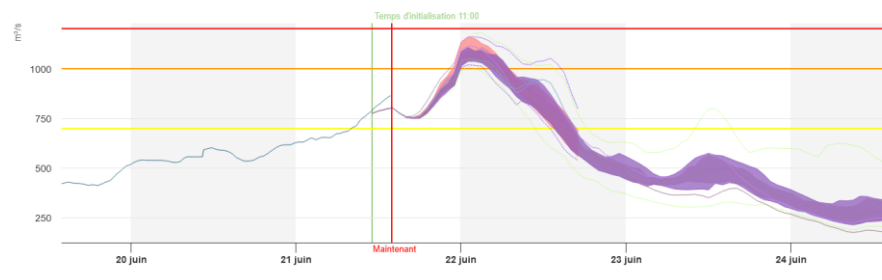
Les missions de la DGE-EAU

Sur le front lors des intempéries

ALARME COURS D'EAU et GLISSEMENTS DE TERRAIN				
1, 2, 3, 4, 5 = Ordre d'appel à effectuer				
Directeur général de la Direction générale de l'environnement - DGE <small>Cornelis NEET - prof. 021 316 43 77 - mobile 079 792 29 57 - cornelis.neet@vd.ch</small>				
COURS D'EAU				
Responsables DGE - EAU				
1 Stephanie ANDRE Prof. 021 316 75 56 Mobile 079 629 59 87 stephanie.andre@vd.ch	2 Joël VARDEL Prof. 021 316 75 13 Mobile 079 476 53 68 joel.vardel@vd.ch	3 Jean-Christophe DUFOUR Prof. 021 316 75 41 Mobile 079 288 36 61 jean-christophe.dufour@vd.ch	4 Gabrielle SCHWAB Prof. 021 316 75 16 Mobile 079 713 35 53 gabrielle.schwab@vd.ch	5 Marianne GFELLER Cheffe de section R3 Prof. 021 316 32 36 Mobile 076 616 78 32 marianne.gfeller@vd.ch Appui Rhône
INSTABILITES DE TERRAIN				
1 Christian GERBER - DGE Géologue Prof. 021 316 72 35 Mobile 079 306 86 38 christian.gerber@vd.ch	2 Sacha GAILLET - DGE Géologue Prof. 021 316 51 41 Mobile 079 558 72 65 sacha.gaillet@vd.ch	3 Philippe VEUVE - DGE Géologue Prof. 021 316 75 28 Mobile 079 773 77 00 philippe.veuve@vd.ch		



Rhône - Porte du Scex 82009 377m s.m.



Les bases légales, on en parle....

Code Civil Suisse
Constitution et Lois fédérales (LAT, LEaux, OEIE...)

Code rural et
foncier (CRF)

Principes légaux

Code de droit
privé judiciaire
vaudois
(CDPJ-VD)

Définition,
atterrissements
accroissements

Loi sur la géo-
information
(LGéo-VD)

Délimitation du DP
Mise à jour

Loi sur
l'expropriation
(LE)

Acquisition du DP

Loi sur le
registre
foncier (LRF-
VD)

Inscription

Loi sur la police
des eaux
dépendant du
domaine public
(LPDP)

Loi sur
l'utilisation des
eaux dépendant
du domaine
public (LLC)

Loi sur le
marchepied le
long des lacs et
sur les plans
riverains (LML)

Tarif pour les
concessions et
autorisations
d'utilisation des
eaux publiques à
d'autres usages
que la force
motrice (TCEP)

L'eau de
surface est
publique

L'eau de
surface est
cantonale

Le domaine
public de
l'eau est
cantonal

Les bases légales, on en parle...

Adopté le 03.12.1957, entrée en vigueur le 11.04.1958 - Etat au 01.11.2012 (en vigueur)

LOI 721.01
sur la police des eaux dépendant du domaine public
(LPDP)

du 3 décembre 1957

- ✓ Droit d'utiliser les eaux
- ✓ Concessions force hydraulique
- ✓ Autorisations usages
- ✓

Adopté le 10.05.1926, entrée en vigueur le 01.07.1926 - Etat au 01.01.2009 (en vigueur)

LOI 721.09
sur le marchepied le long des lacs et sur les plans riverains
(LML)

du 10 mai 1926

- ✓ Taxes liées à l'usage de l'eau et du domaine public

- ✓ Définition des cours d'eau et compétence
- ✓ Définition ERE
- ✓ Police des eaux, autorisations construire
- ✓ Surveillance et entretien
- ✓ Aménagement
- ✓ Subventions



A l'échelle du bassin versant



- ✓ Espace libre de circulation
- ✓

TARIF

pour les concessions et autorisations d'utilisation des eaux publiques à d'autres usages que la force motrice (TCEP)

du 18 novembre 1983

Les bases légales, on en parle....

LPDP art.2, 4 5, 48, 49

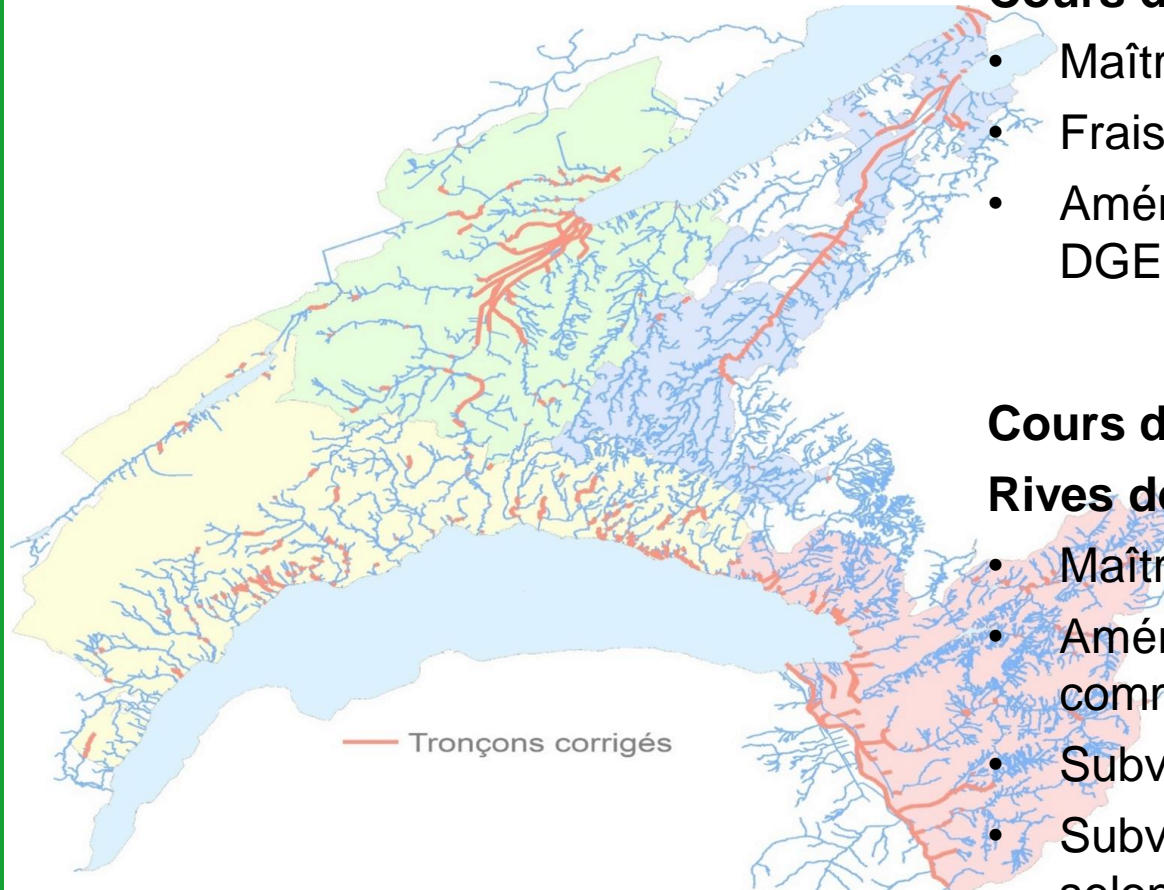
Cours d'eau corrigés – 400 km

- Maître d'ouvrage - Canton
- Frais supportés par l'Etat
- Aménagements et entretien par DGE-EAU

Cours d'eau non corrigés – 3'600 km

Rives de lacs

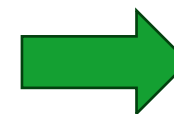
- Maître d'ouvrage – Communes
- Aménagements et entretien par les communes
- Subventions de la DGE
- Subventions de la Confédération selon aménagements



Les bases légales, on en parle....

Travaux soumis à autorisation du département (LPDP art. 12)

- Tout ouvrage et intervention dans les lacs et cours d'eau, sur leurs rives et dans l'espace cours d'eau : travaux, constructions, anticipations, dépôts, déversements etc...
- **Toute intervention à moins de 20 mètres du DP cours d'eau et à 10 mètres du DP lac** (excavations à moins de 20 mètres du DP lac)
- Coupes importantes de végétation dans l'espace cours d'eau



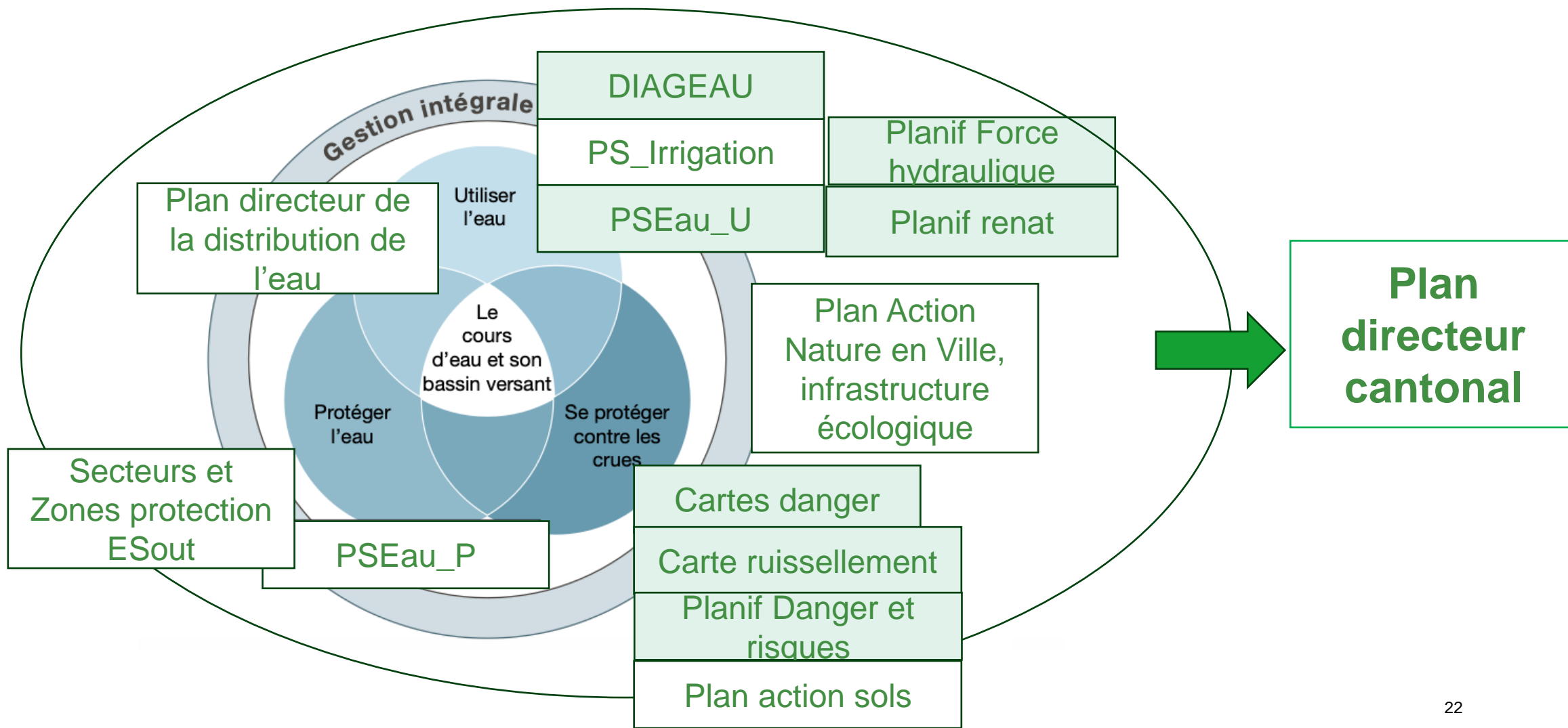
Coordination, cohérence avec loi sur la protection de la nature, loi sur la protection des eaux, loi sur les forêts loi sur la pêche etc....

Mesures d'urgence (LPDP art. 6)

- En cas d'urgence, les municipalités prennent les mesures de sécurité commandées par les circonstances et en avisent immédiatement le chef de secteur

Les base légale on en parle

²² Les planifications



Pourquoi nous trouver?

- ✓ Car on est tous des professionnels de l'eau !
- ✓ Car on est les garants des législations sur l'eau publique et son domaine
- ✓ Car on cherche des solutions pour garantir la durabilité de notre eau et des rivières et lacs
- ✓ Car on garantit une transversalité avec nos collègues des autres domaines
- ✓ Car on a une vision globale, de l'expérience et des bonnes pratiques



Alors si questions sur la quantité d'eau et de pluie, sur l'utilisations de l'eau, les aménagements près des cours d'eau, les aménagements des cours d'eau et des rives, les soucis de ruissellements, les soucis de crue, on est là!

<https://www.vd.ch/environnement/eaux>



Merci de votre attention!