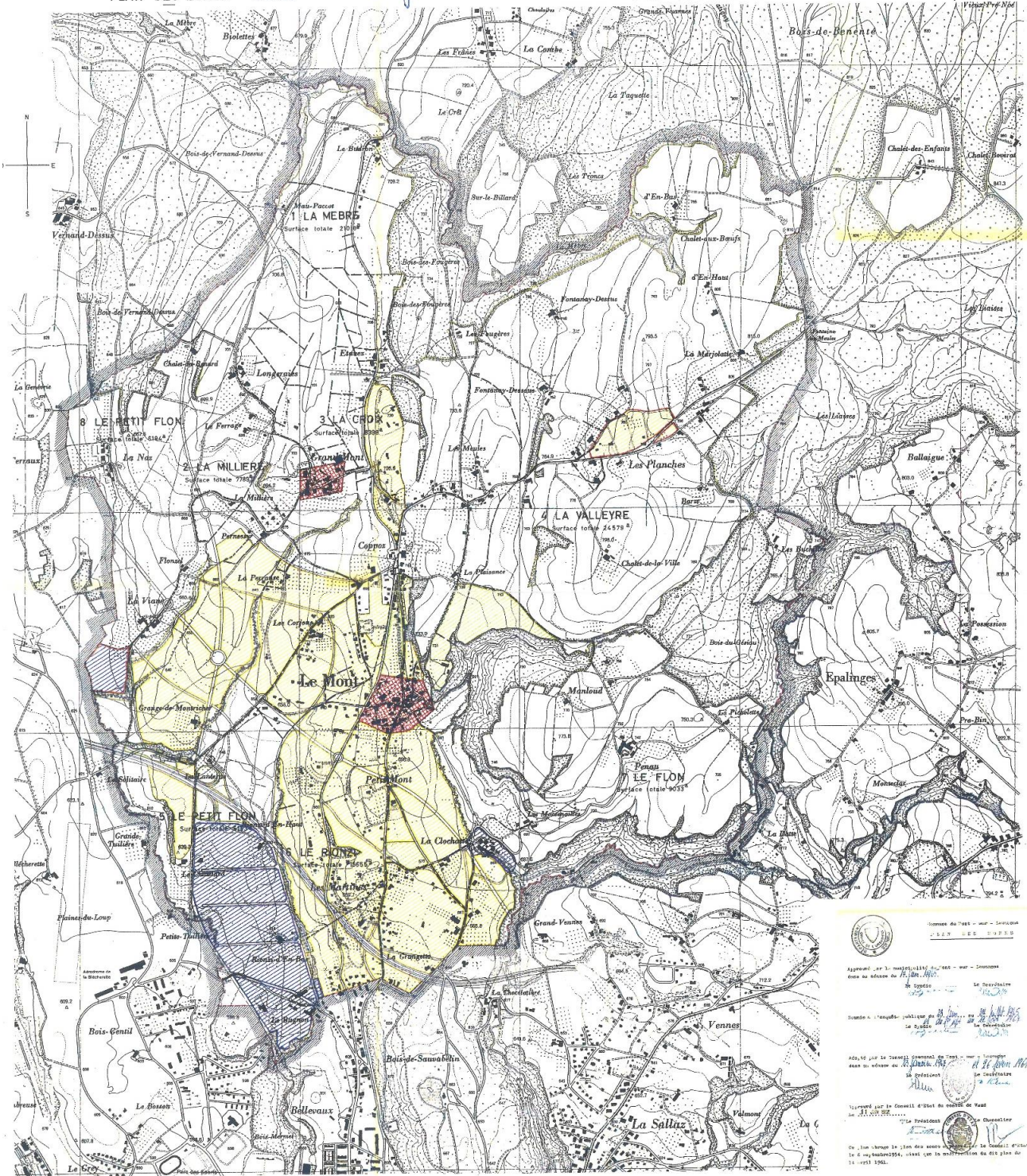



*Landynsade J. Jourd*

-  Zone de village
-  Zone de villas
-  Zone industrielle
-  Zone communale sans affectation spéciale
-  Zone de verdure et forêt
-  Particularité de plan agricole existant



# Plan d'affectation 1968

-  Zone de village
-  Zone de villas
-  Zone industrielle
-  Zone communale sans affectation spéciale

Commune de Le Mont - sur - Sarre  
1423 REG D'URB

Approuvé par le Conseil Municipal de Le Mont - sur - Sarre  
le 11.06.68

Le Maire  
*J. Jourd*

Le Secrétaire  
*J. Jourd*

Adopté par le Conseil Général de la Moselle  
le 11.06.68

Le Président  
*J. Jourd*

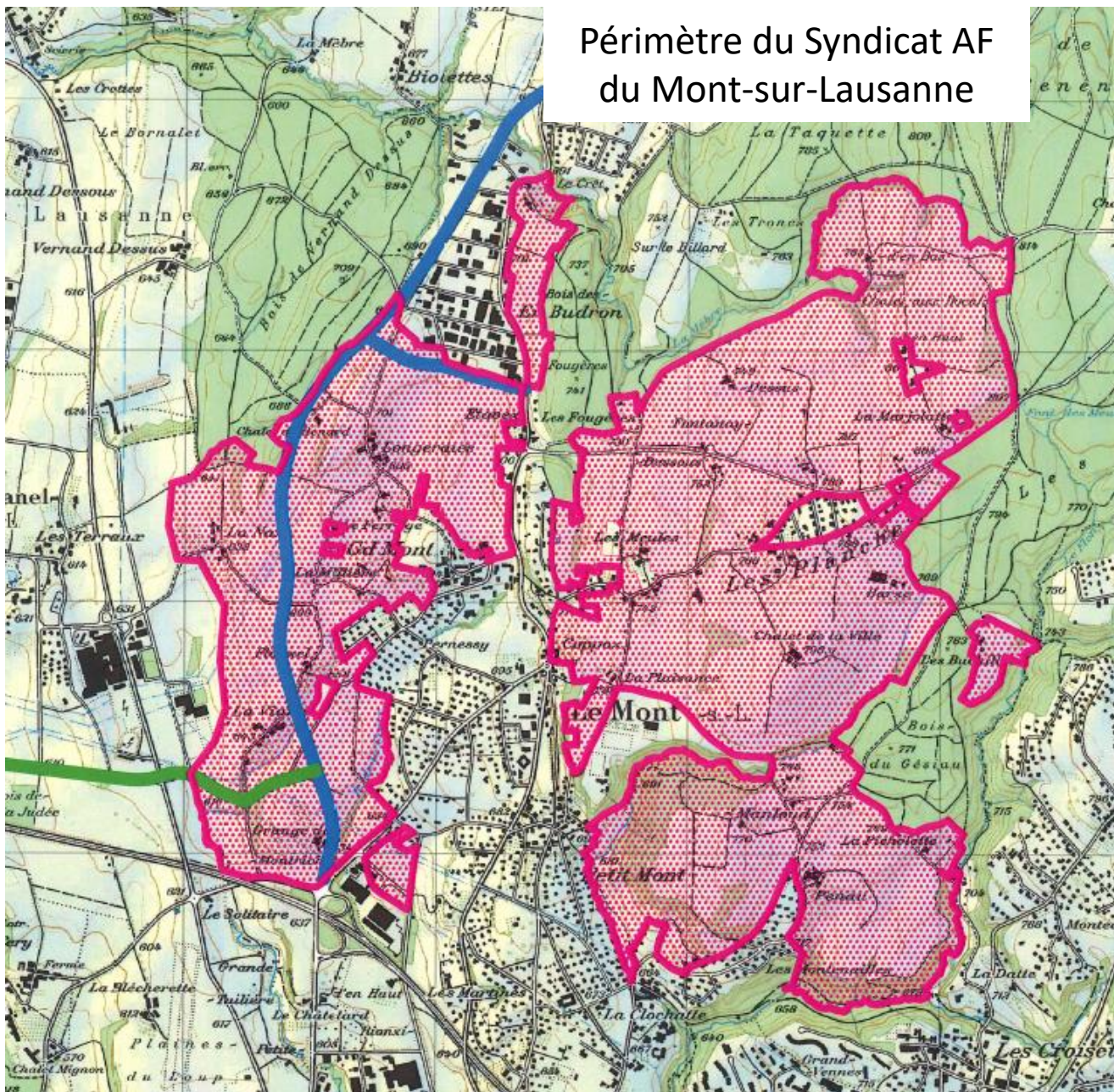
Le Secrétaire  
*J. Jourd*

Le Maire  
*J. Jourd*

Le Secrétaire  
*J. Jourd*

Le Maire  
*J. Jourd*

Le Secrétaire  
*J. Jourd*



Périmètre du Syndicat AF  
du Mont-sur-Lausanne

# Périmètre du Syndicat

Total 542 ha

Forêts 53 ha

Surface attenante  
aux bâtiments 28  
ha

Surface soumise à  
péréquation 461 ha

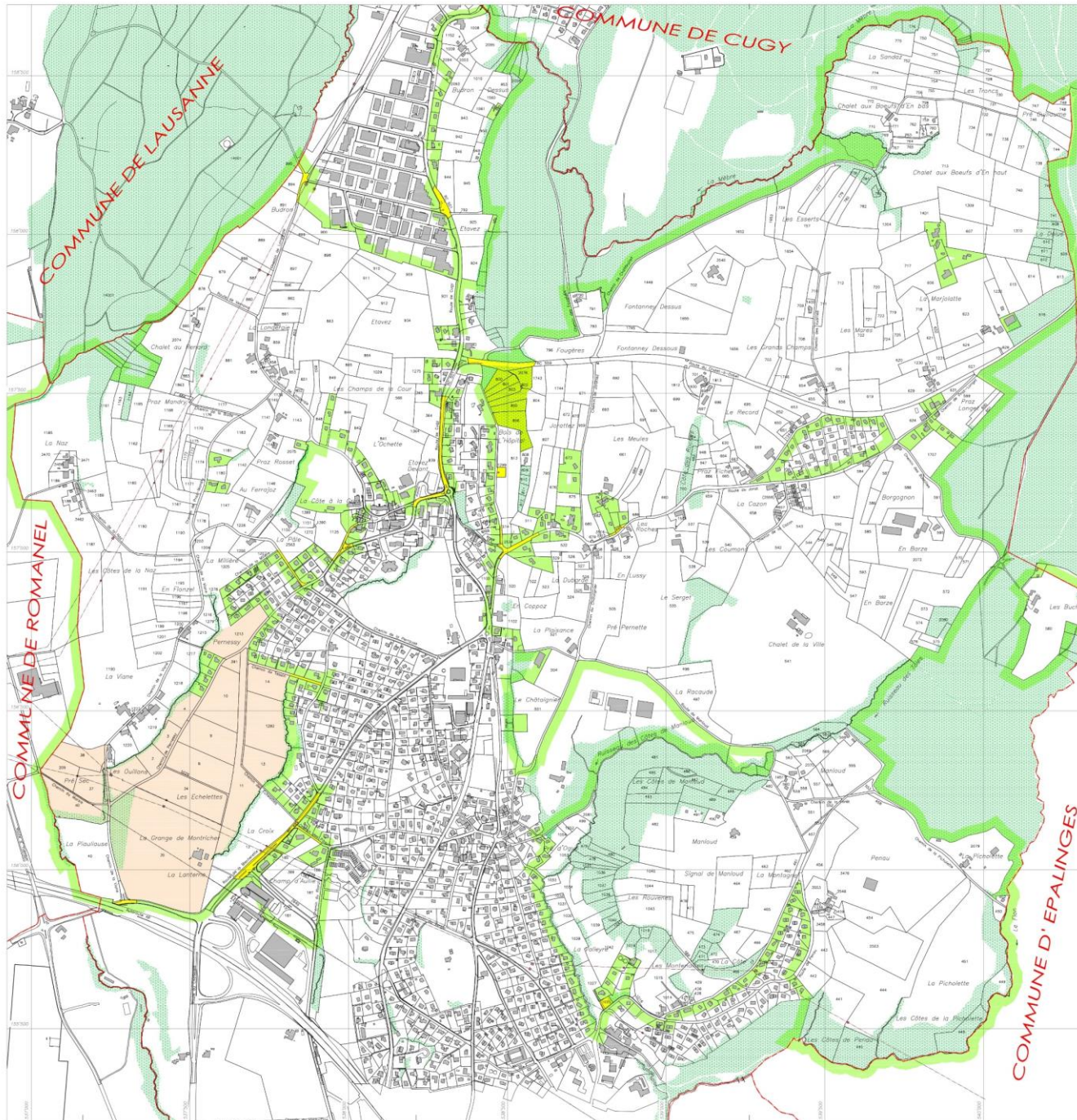
# Périmètre du Syndicat

Total 542 ha

Forêts 53 ha

Surface attenante  
aux bâtiments 28  
ha

Surface soumise à  
péréquation 461 ha



CANTON DE VAUD

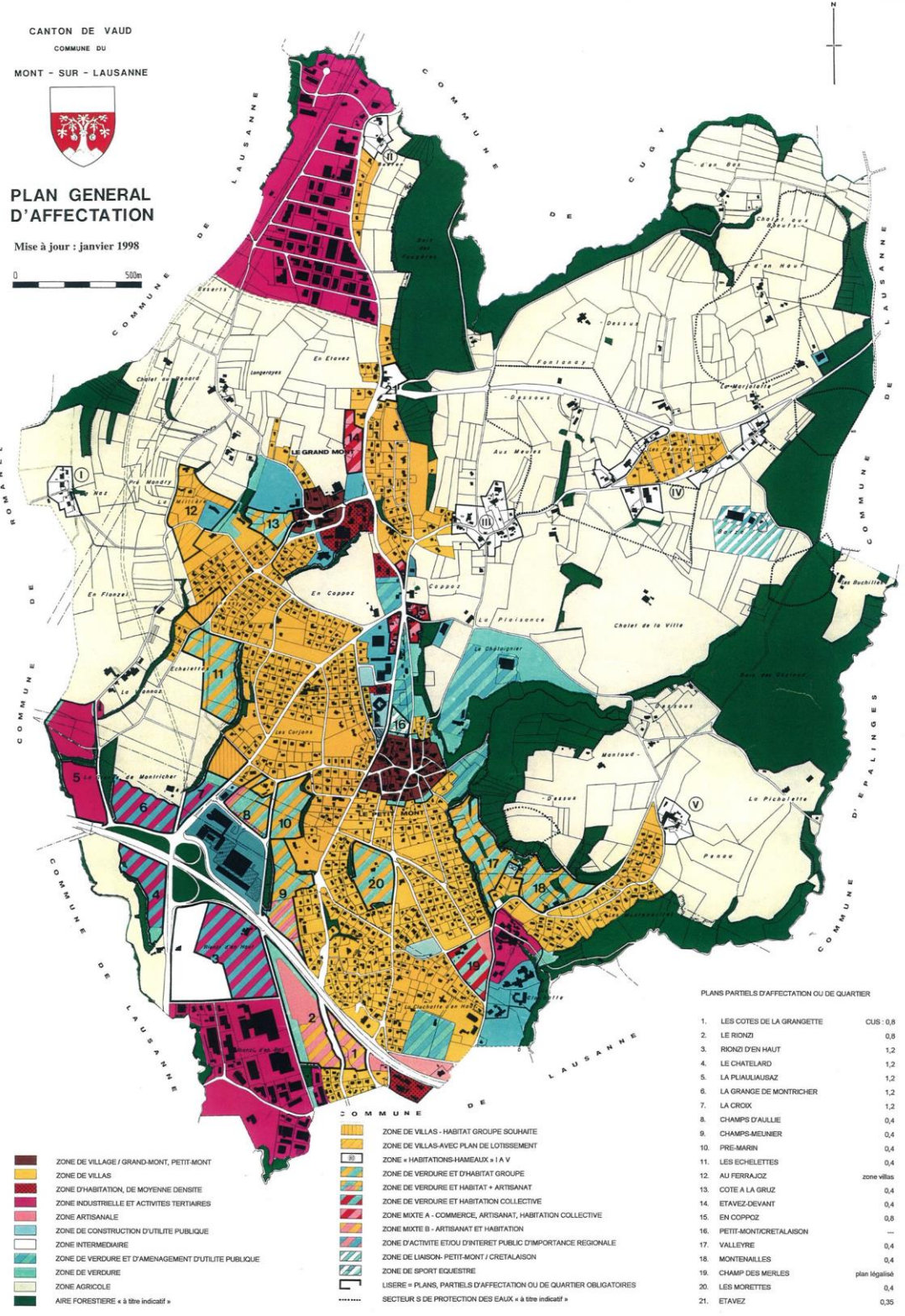
COMMUNE DU

MONT - SUR - LAUSANNE



# PLAN GENERAL D'AFFECTATION

Mise à jour : janvier 1998



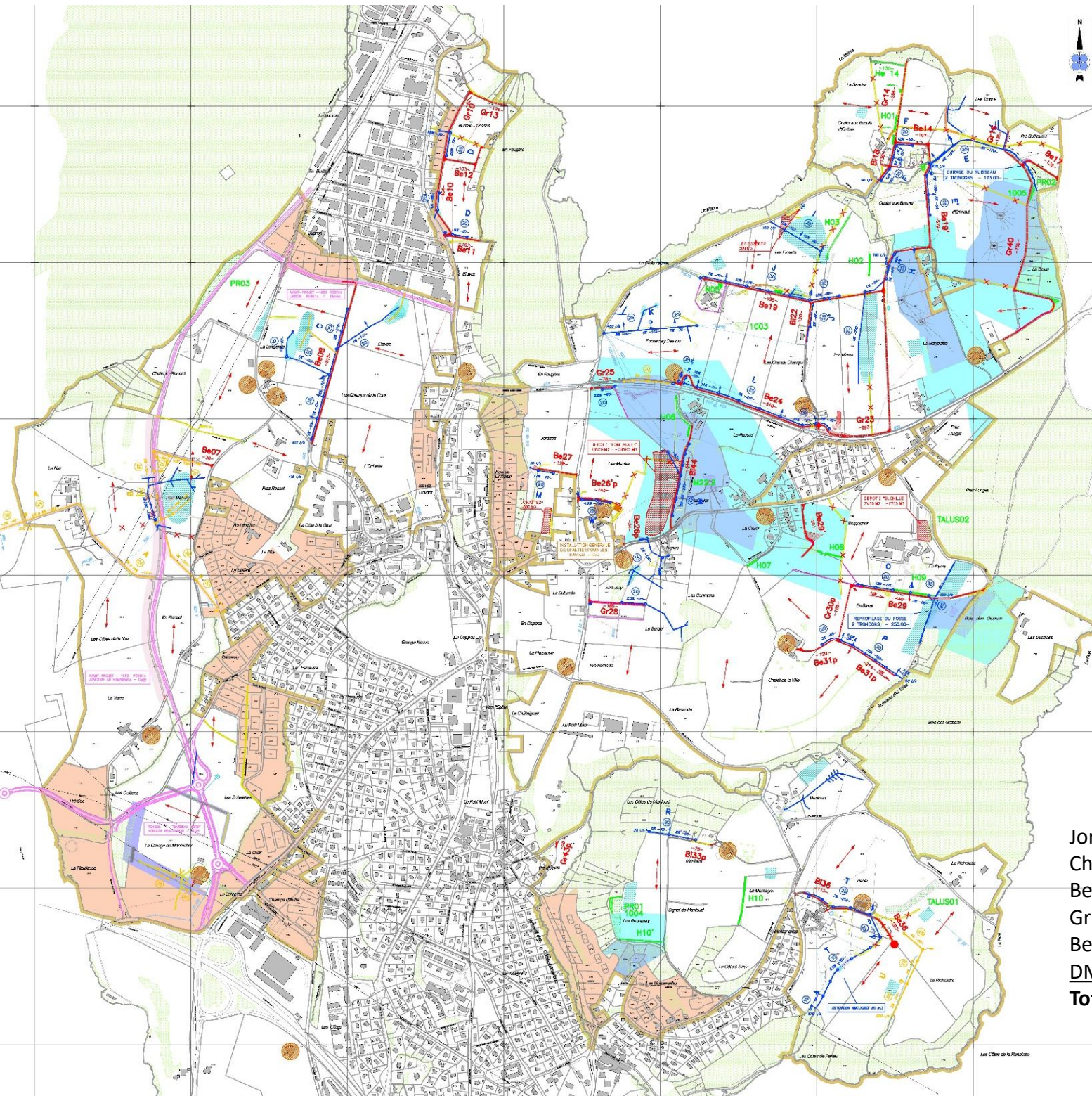
### PLANS PARTIELS D'AFFECTATION OU DE QUARTIER

1.	LES COTES DE LA GRANGETTE	CUS : 0,8
2.	LE RIONZI	0,8
3.	RIONZI D'EN HAUT	1,2
4.	LE CHATELARD	1,2
5.	LA PLAULIUSAZ	1,2
6.	LA GRANGE DE MONTRICHER	1,2
7.	LA CROIX	1,2
8.	CHAMPS D'AULLIE	0,4
9.	CHAMPS-MELNIER	0,4
10.	PRE-MARH	0,4
11.	LES ECHELETTES	0,4
12.	AU FERRAJAZ	zone villas
13.	COTE A LA GRUZ	0,4
14.	ETAVEZ-DEVANT	0,4
15.	EN COPPOZ	0,8
16.	PETIT-MONTRICHER-LAISON	—
17.	VALLEYRE	0,4
18.	MONTEALLES	0,4
19.	CHAMP DES MERLES	plan légalisé
20.	LES MORETTES	0,4
21.	ETAVEZ	0,35

- ZONE DE VILLAGE / GRAND-MONT, PETIT-MONT
- ZONE DE VILLAS
- ZONE D'HABITATION, DE MOYENNE DENSITE
- ZONE INDUSTRIELLE ET ACTIVITES TERTIAIRES
- ZONE ARTISANALE
- ZONE DE CONSTRUCTION D'UTILITE PUBLIQUE
- ZONE INTERMEDIAIRE
- ZONE DE VERDURE ET D'AMENAGEMENT D'UTILITE PUBLIQUE
- ZONE DE VERDURE
- ZONE AGRICOLE
- AIRE FORESTIERE « à titre indicatif »
- ZONE DE VILLAS - HABITAT GROUPE SOUHAITE
- ZONE DE VILLAS-AVEC PLAN DE LOTISSEMENT
- ZONE « HABITATIONS-HAMEAUX » I A V
- ZONE DE VERDURE ET D'HABITAT GROUPE
- ZONE DE VERDURE ET HABITAT « ARTISANAT »
- ZONE DE VERDURE ET HABITATION COLLECTIVE
- ZONE MIXTE A - COMMERCE, ARTISANAT, HABITATION COLLECTIVE
- ZONE MIXTE B - ARTISANAT ET HABITATION
- ZONE D'ACTIVITE ET/OU D'INTERET PUBLIC D'IMPORTANCE REGIONALE
- ZONE DE LIAISON- PETIT-MONT / CRETALAISON
- ZONE DE SPORT EQUESTRE
- LISERE = PLANS, PARTIELS D'AFFECTATION OU DE QUARTIER OBLIGATOIRES
- SECTEUR S DE PROTECTION DES EAUX « à titre indicatif »

# Plan général d'affectation

# Travaux exécutés du secteur agricole



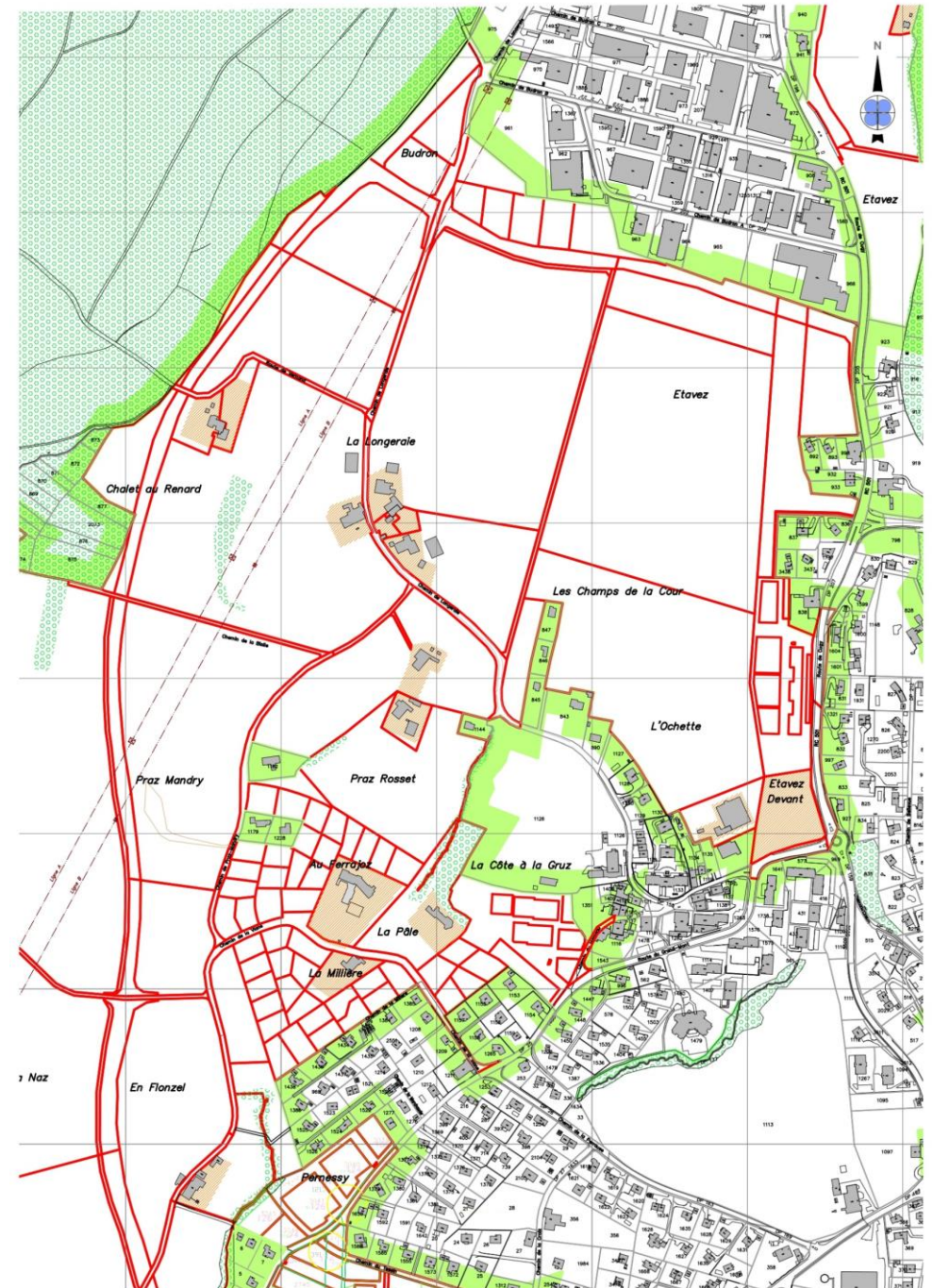
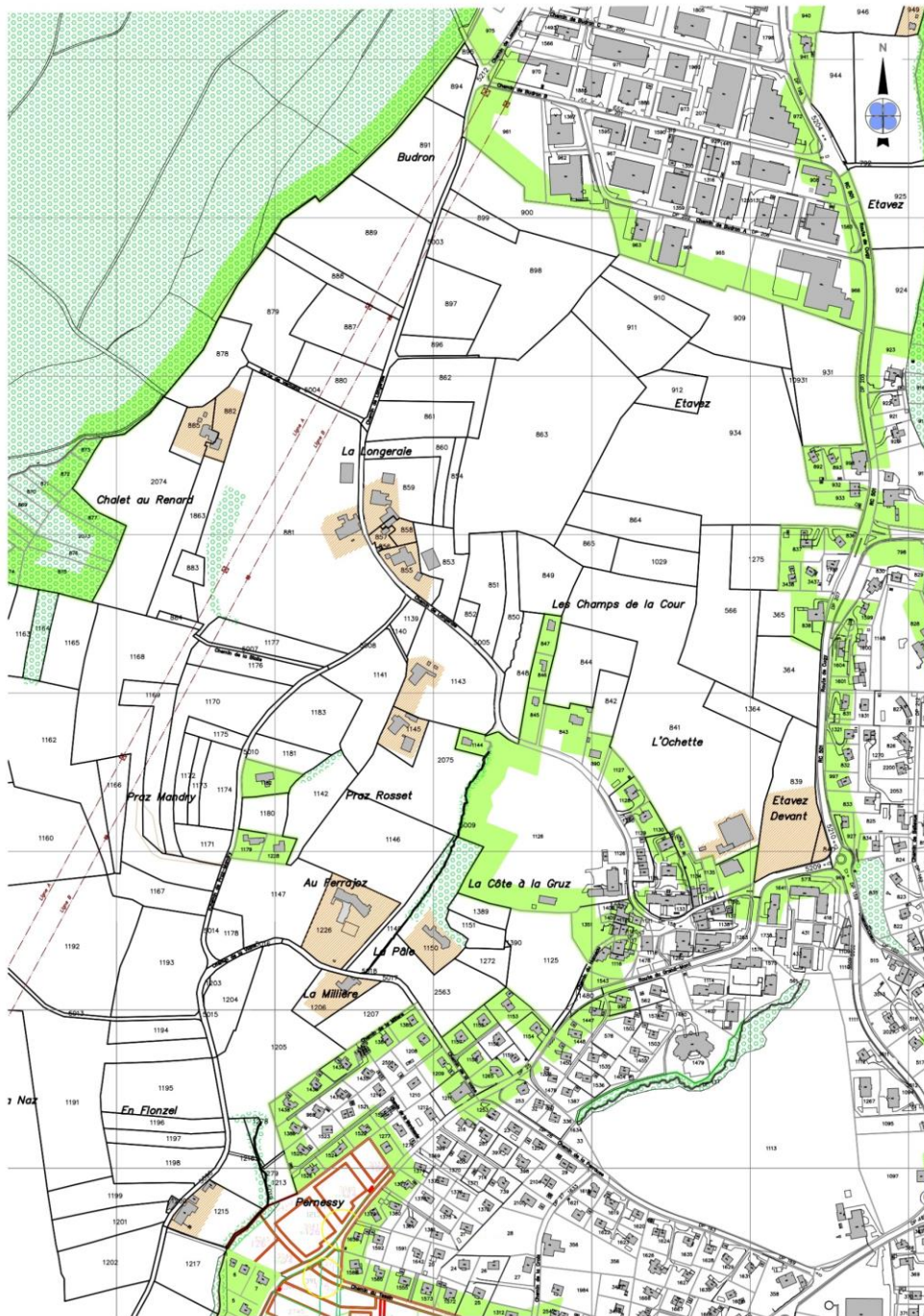
Chemins béton	4'700 m
Chemins bitume	800 m
Chemins gravelés	2'600 m
Chemins herbeux	130 m
<b>Chemins de desserte</b>	<b>8'230 m</b>
Défonçage de chemins	1'900 m
Collecteurs	5'200 m

Haies (H)	3800 m <sup>2</sup>	2300 p
Forêts (F)	820 m <sup>2</sup>	410 p

Enfouissement de lignes aériennes électricité et  
téléphonie / suppr. poteaux 1860 m 86 p

Jorattez	600 m <sup>3</sup>	2'000 m <sup>2</sup>
Chalet aux Boeufs	550 m <sup>3</sup>	620 m <sup>2</sup>
Be19, réservoir	1'000 m <sup>3</sup>	600 m <sup>2</sup>
Gr23, berme	800 m <sup>3</sup>	1'570 m <sup>2</sup>
Be29, virage	580 m <sup>3</sup>	900 m <sup>2</sup>
<b>DMEX Fontanney</b>	<b>34'000 m<sup>3</sup></b>	<b>18'400 m<sup>2</sup></b>
<b>Total</b>	<b>37'500 m<sup>3</sup></b>	<b>24'090 m<sup>2</sup></b>

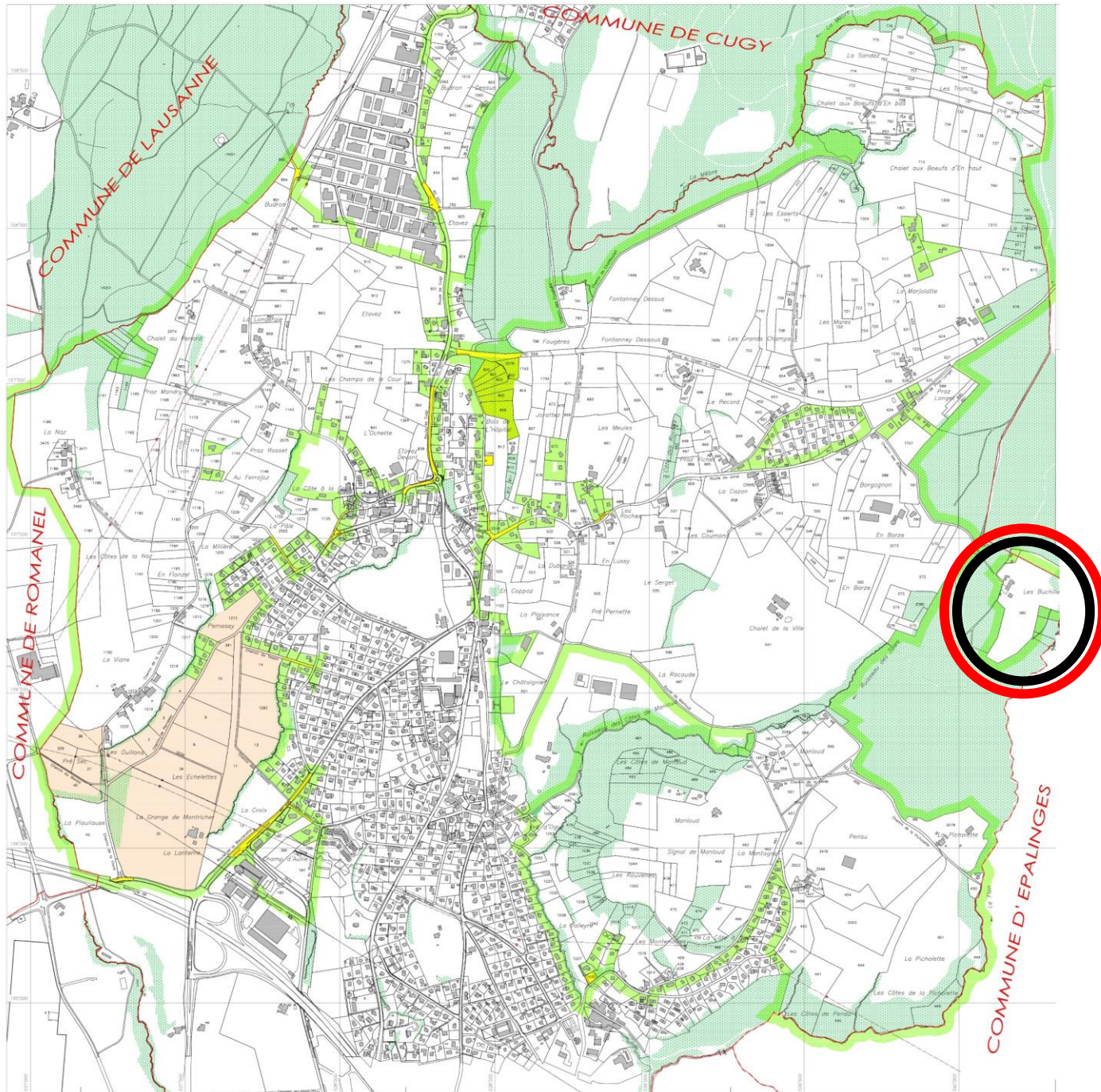
# Situation des parcelles avant et après remaniement parcellaire (extraits)

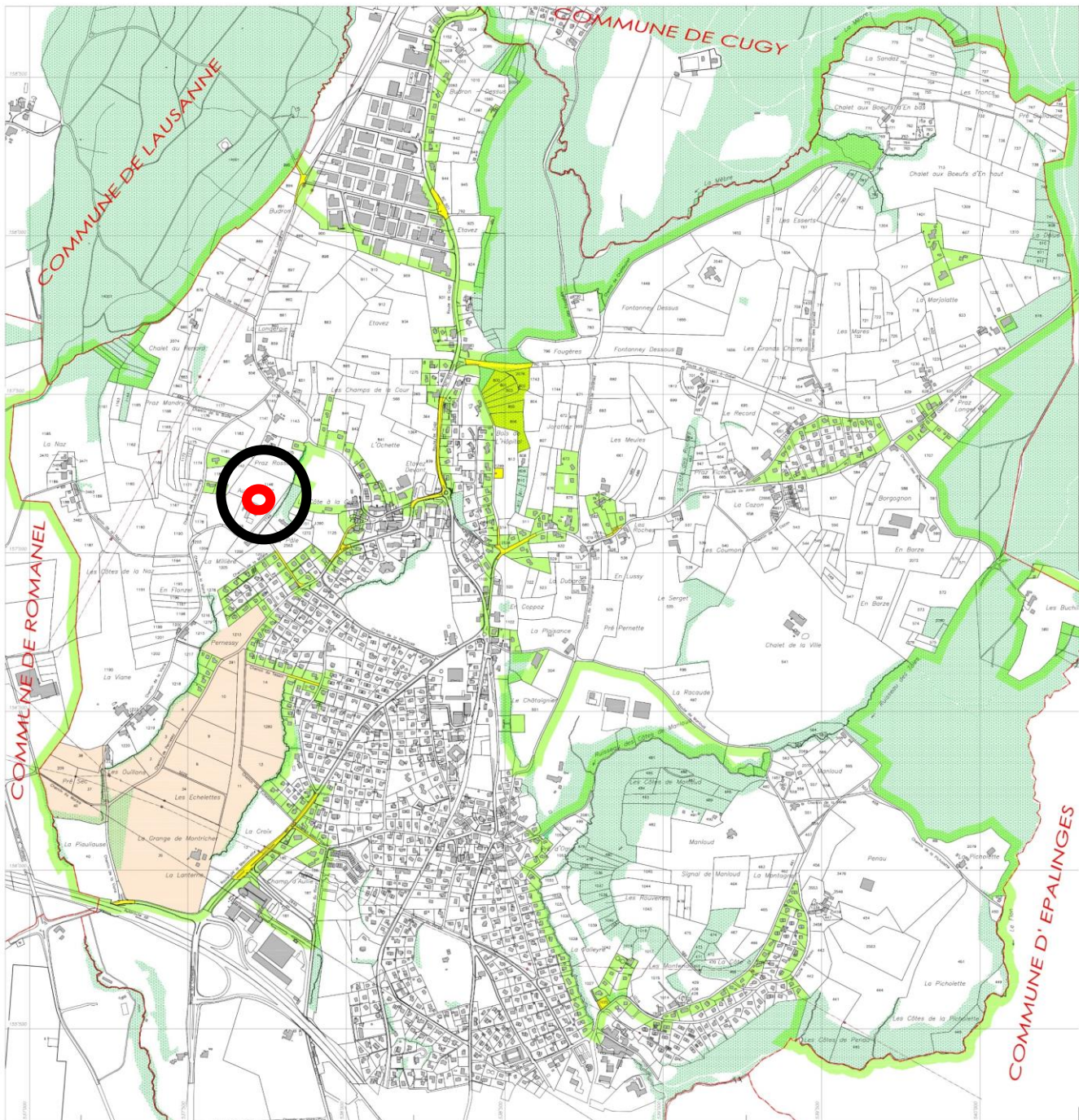


Exemple de  
l'effet de la  
péréquation  
réelle

Ancien état

Nouvel état  
+ terrain à bâtir  
pour une valeur ~2  
fois celle du terrain  
agricole conservé.





Exemple de  
l'effet de la  
péréquation  
réelle

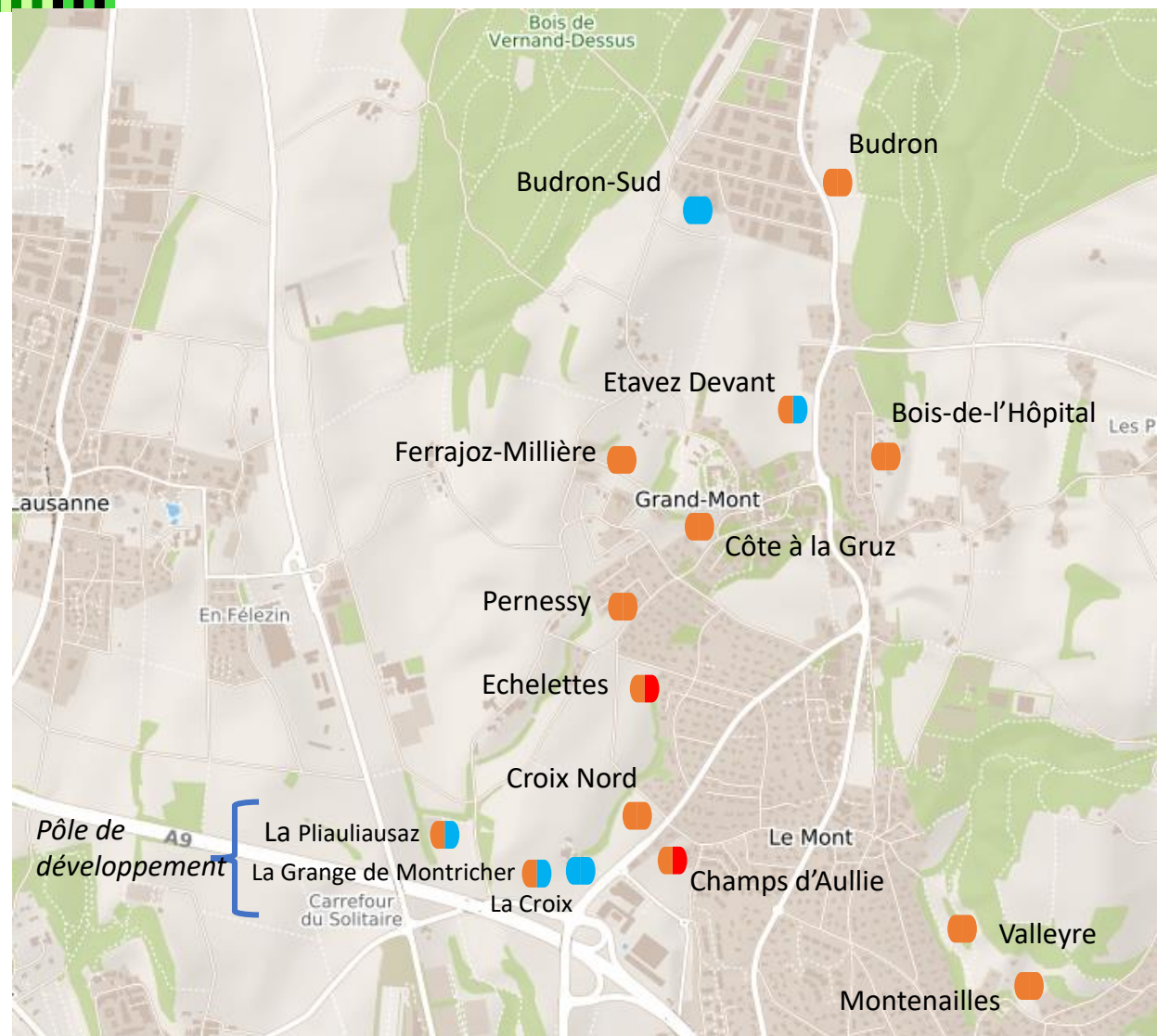
Ancien état

Nouvel état

## 13 secteurs à équiper

Affectation :

- habitation
- activités
- utilité publique



## Point de situation des travaux collectifs :

- Travaux achevés
- Travaux en cours
- Travaux non lancés
- Bloqué

## Dès 2025, enquêtes secteur par secteur sur :

- Répartition des frais
- Plans des travaux exécutés
- Adaptation des limites

